

1 Windows 10: der Start

Einschalten und mit Konto anmelden	10
Das Startmenü	12
Apps und Alle Apps.	16
App-Kacheln im Startmenü	18
Cortana	22
Cortana sprachgesteuert	26
Cortana und Microsoft Edge	28
Windows 10 beenden	30

9



2 Einstellungen

Einstellungen aktivieren	34
Einstellungen für System	36
Einstellungen für Geräte	40
Einstellungen für Netzwerk und Internet	42
Personalisierung – der Hintergrund.	44
Personalisierung – die Farben.	46
Personalisierung – der Sperrbildschirm	48
Personalisierung – der Bildschirmschoner	50
Personalisierung – Designs.	52
Konten – Ihr Konto	54
Konten – Anmeldeoptionen.	56
Konten – Zugriff für Arbeitsplatz, Familie und Gäste	60
Zeit und Sprache.	62

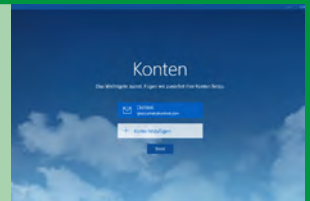
33



3 Windows-Apps und -Programme

Apps starten, Apps ausführen	68
Mail	70
Kontakte	74
Kalender.	76
Fotos	78
Fotos importieren	82
Kamera	84
Filme & Fernsehsendungen	86
Groove-Musik	88
Xbox und Spiele	92
Microsoft Solitaire Collection.	94
Skype.	96

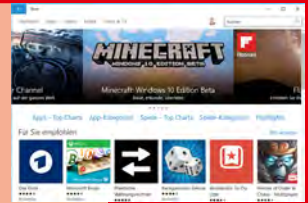
67



4 Info-Apps und App-Store

Nachrichten	100
Gesundheit, Fitness und Sport	102
Wetter	104
Karten	106
Der Routenplaner	108
Offlinekarten	110
Finanzen.	112
Reisen	114
Der App-Store.	116
Apps aus dem Store holen.	118
Apps im Store verwalten	120

99



5 Der Desktop

Desktop und Startmenü.	124
Symbole und Symbolleisten	126
Die Taskleiste	130
Das Info-Center.	134
Fenster auf dem Desktop.	136
Fenster schnell wechseln	140
Virtuelle Desktops.	142
Sound und Lautsprecher	146
Windows Sounds	148
Der Task-Manager.	150

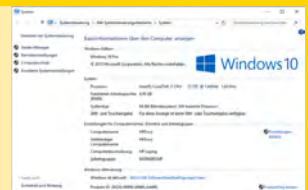
123



6 Das Computersystem

Die Maus	154
Die Tastatur	156
Die Bildschirmtastatur	158
Systeminformationen.	160
Festplattenlaufwerke	162
CD, DVD und Blu-ray	166
CD und DVD brennen.	170
Drucker, Scanner, externe Geräte	172
Drucker einrichten.	174

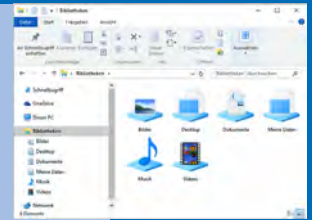
153



7 Datenverwaltung mit dem Windows-Explorer

177

Windows-Explorer starten	178
Das Explorer-Fenster	180
Schnellzugriff	184
Bibliotheken	186
Arbeiten mit Ordnern	188
Dateien	190
Dateien verschieben und kopieren	192
Dateien suchen	194
Dateien löschen	196
ZIP-Dateien und komprimierte Ordner	198
Apps, Programme und Dateien	200



8 Microsoft Edge – der Internetbrowser

203

Edge starten	204
Tabs – seitenweise im Browser	206
Browsersymbole und Adresszeile	210
Favoriten und Leselisten	212
Einstellungen – Design, Zoom und Leseansicht	216
Die Startseite	218
Downloads	220
Sicherheit und Datenschutz	222
Webseitennotizen	226



9 Netzwerk- und Internetverbindungen

229

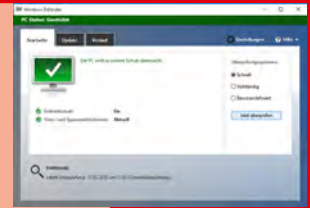
Ihr Computer im Netzwerk	230
Netzwerkverbindung herstellen	232
Andere Netzwerkverbindungen einrichten	236
Domänen und Arbeitsgruppen	238
Eine Heimnetzgruppe erstellen	240
Öffentliche und private Netzwerke	242
Netzwerk- und Freigabecenter	244
Bibliotheken und Ordner freigeben	246
Netzwerkdrucker	248
Netzlaufwerke einrichten	250
Testwerkzeuge für Networker	252



10 Sicherheit, Datenschutz und Konten

Sicherheit und Wartung	256
Sicherheitswarnungen	258
Datensicherung mit Dateiversionsverlauf	260
Speicherplätze	262
Windows Update	264
Die Windows-Firewall	266
Virenschutz mit Windows Defender	268
Windows SmartScreen	272
BitLocker	274
Sicherheit für Benutzerkonten	276
Family Safety	280
Anmeldeinformationsverwaltung	282
Datenschutz	284

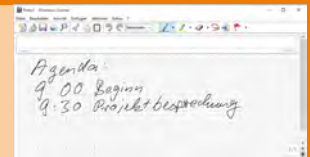
255



11 Nützliches Zubehör

Zeichnen und malen mit Paint	288
Schreiben mit dem Editor	292
Textverarbeitung mit WordPad	294
Drucken mit WordPad	298
Kurznotizen	300
Rechner	302
Windows-Journal	304
Der Sprachrekorder	308
Bildschirmfotos mit Snipping Tool	310
Windows Media Player	312
Die Schrittaufzeichnung	316

287



12 Systemsteuerung spezial

Programme installieren	322
Programme warten	324
Windows-Features	326
Computerverwaltung	328
Datenträgerverwaltung	330
Virtuelle Festplatten	332
Der Geräte-Manager	334
Energieoptionen	336
Mobil mit Windows 10	338
Eingabeaufforderung	340
Mit OneDrive in der Cloud	342
Erleichterte Bedienung	346

321

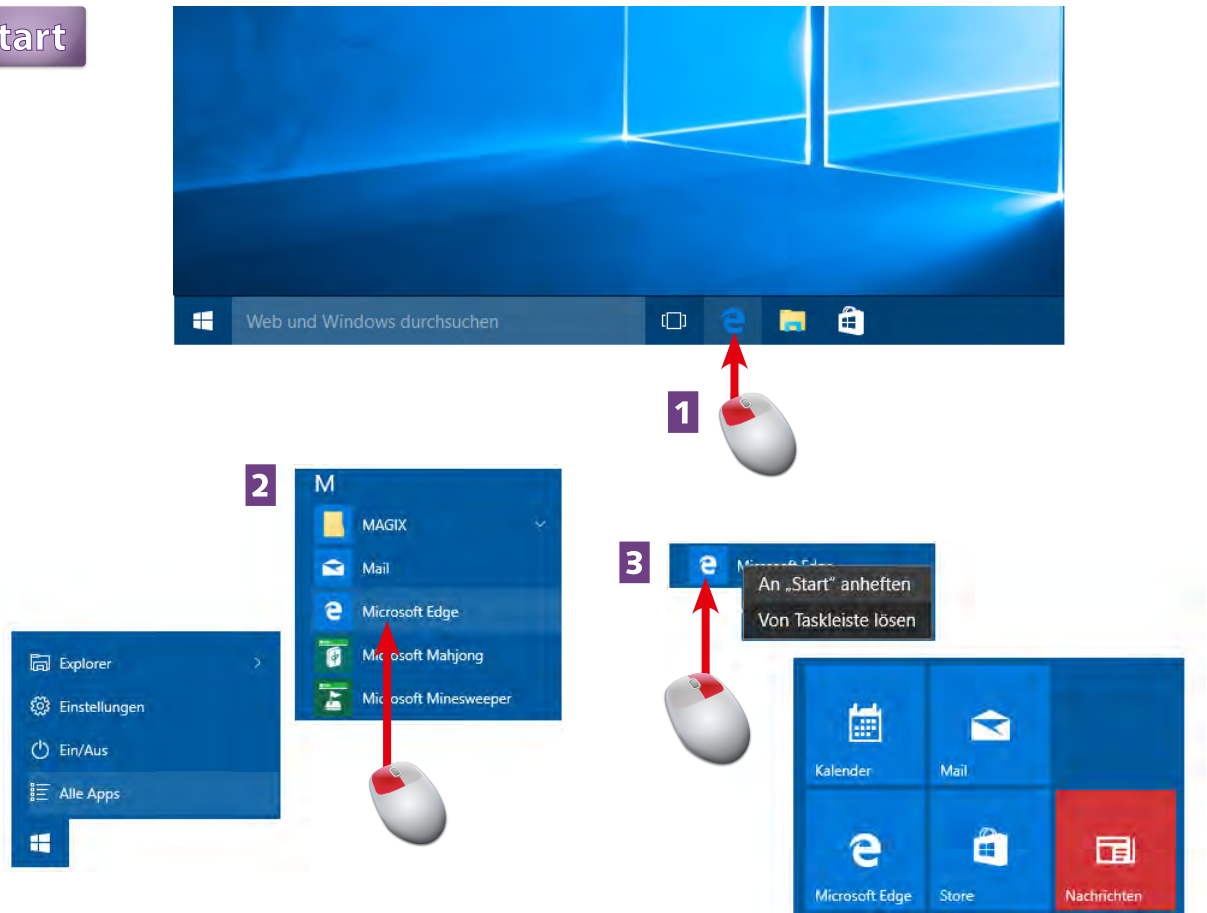


Lexikon

Stichwortverzeichnis	358
--------------------------------	-----

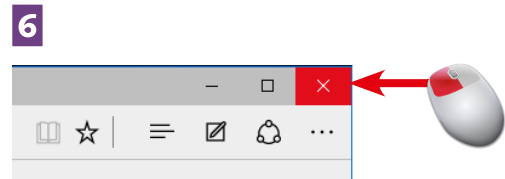
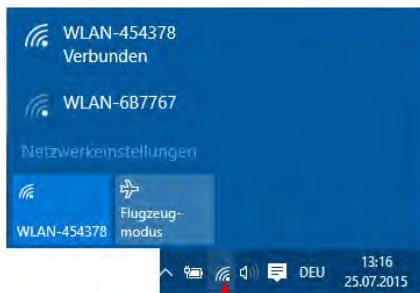
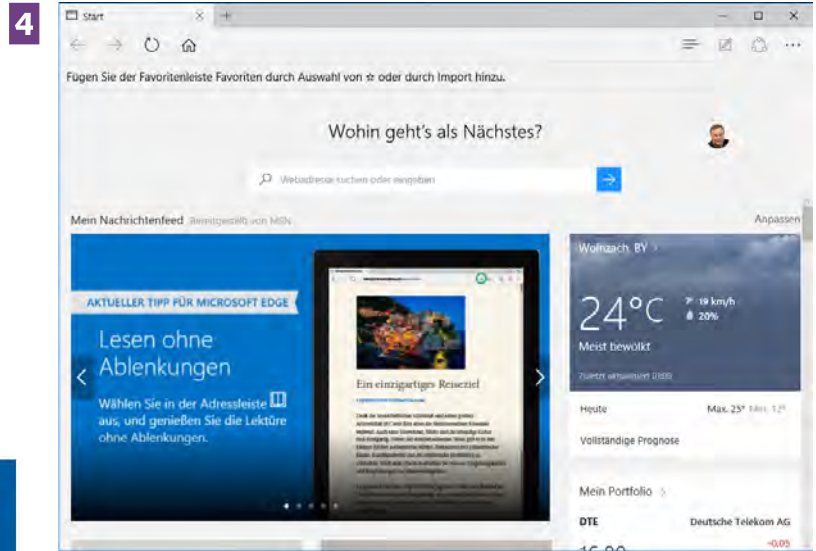
349

Start



- 1** Klicken Sie auf das Browsersymbol in der Taskleiste, um Microsoft Edge zu starten.
- 2** Unter *Alle Apps* im Startmenü finden Sie den Browser unter *M* wie *Microsoft Edge*.
- 3** Wenn für Edge keine Kachel bereitsteht, klicken Sie das Symbol mit der rechten Maustaste an und heften es an das Startmenü.

Microsoft Edge heißt der Browser unter Windows 10, er löst den Internet Explorer ab, der seit Windows 95 Bestandteil von Windows war. Modern in der Optik, spartanisch in der Ausstattung und schnell im Internet – das ist Microsoft Edge.



4 Der Browser wird gestartet, er zeigt die eingestellte Startseite aus dem Internet an.

5 Überprüfen Sie über das Netzsymbol in der Taskleiste, ob die Verbindung aktiv ist.

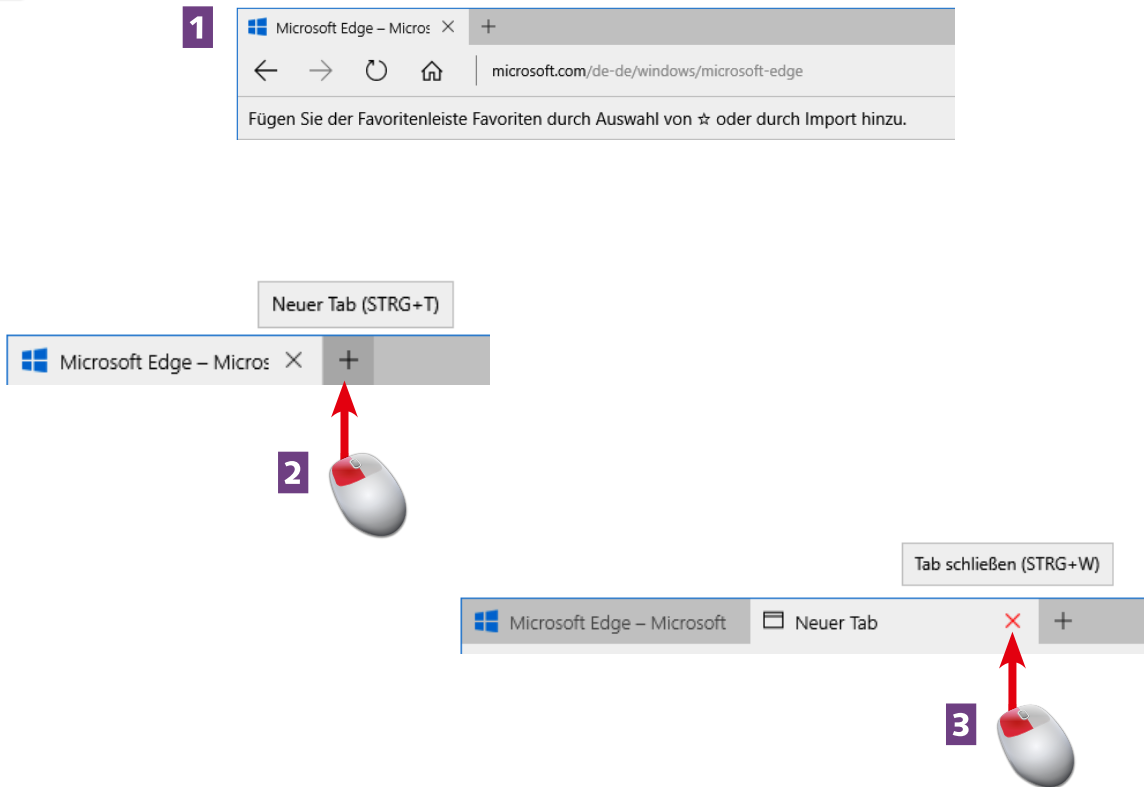
6 Mit dem *Schließen*-Symbol rechts oben beenden Sie den Browser. Auf dem Tablet ziehen Sie das Fenster einfach nach unten weg.

Ende

Sie können den Internet Explorer (Version 11) weiter nutzen, es gibt aber keine neue Version unter Windows 10.

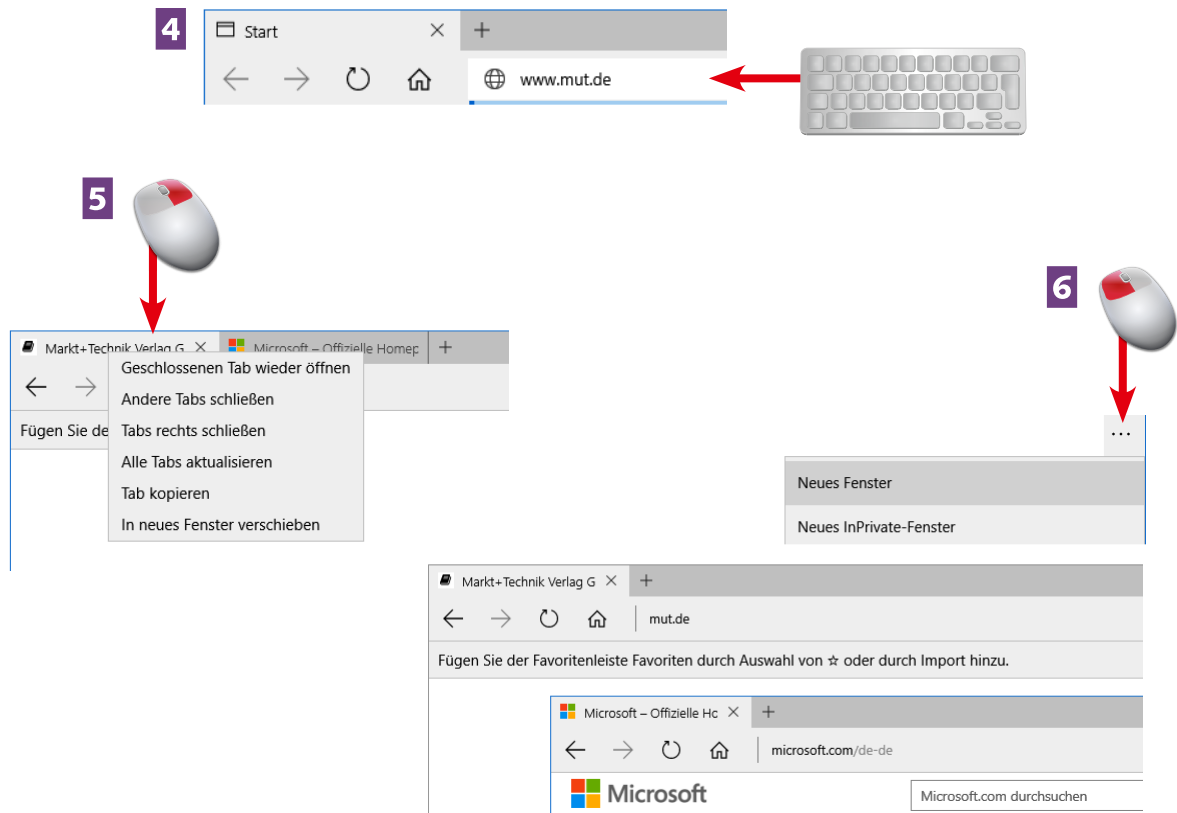
Edge ist der Standardbrowser für alle Geräte unter Windows 10 und kommt auch unter Windows 10 Mobile zum Einsatz.

Start



- 1** Die einzelnen Seiten im Browser heißen Tabs. Der Tab zeigt den Titel der aktiven Webseite an.
- 2** Klicken Sie auf das Pluszeichen, um einen weiteren Tab anzulegen.
- 3** Mit einem Klick auf das kleine x löschen Sie einen Tab. Wenn Sie den letzten Tab löschen, schließt sich das Edge-Fenster.

Damit Sie in Ihrem Browser mehrere Webseiten anzeigen können, stehen Ihnen Tabs zur Verfügung. Öffnen Sie neue Tabs, kopieren Sie Tabs oder verschieben Sie Tabs in neue Browserfenster.



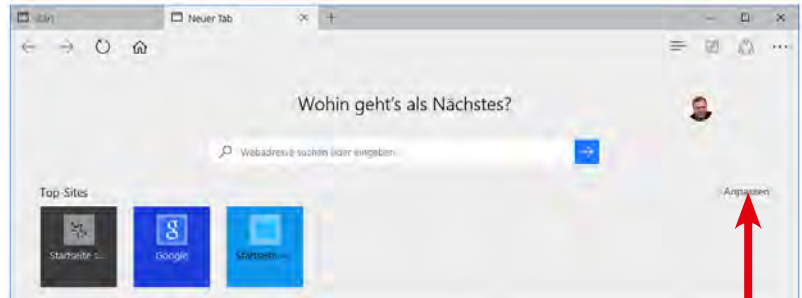
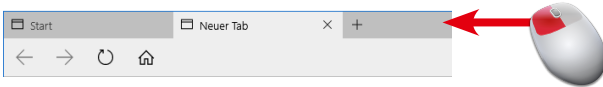
- 4** Geben Sie eine Webadresse in die Adresszeile des aktiven Tabs ein.
- 5** Über das Kontextmenü eines Tabs können Sie Tabs schließen, aktualisieren, kopieren oder einen Tab in ein neues Fenster verschieben.
- 6** Optionen für ein neues Fenster oder ein neues InPrivate-Fenster finden Sie auch im *Aktionen*-Menü.

Um einen Tab in einem neuen Browserfenster anzuzeigen, ziehen Sie ihn einfach aus dem Fenster heraus auf den Desktop.

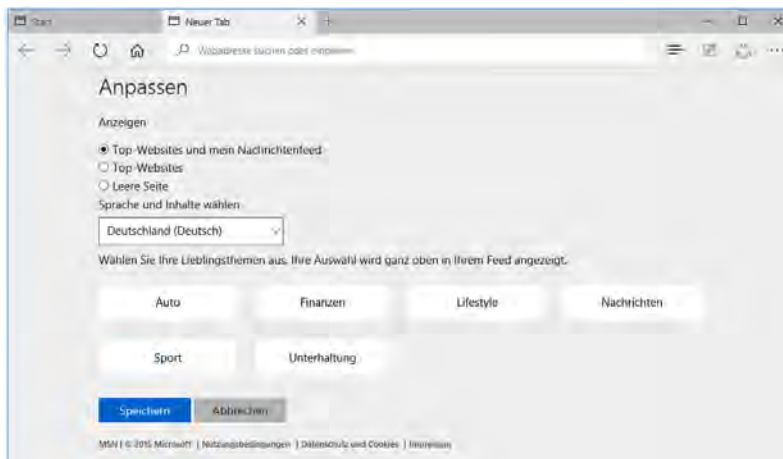
InPrivate: sichere Browser-
verbindung.

Nützliche Tastenkombinationen:
Neuer Tab: **Strg**+**T**
Tab schließen: **Strg**+**W**

7



9

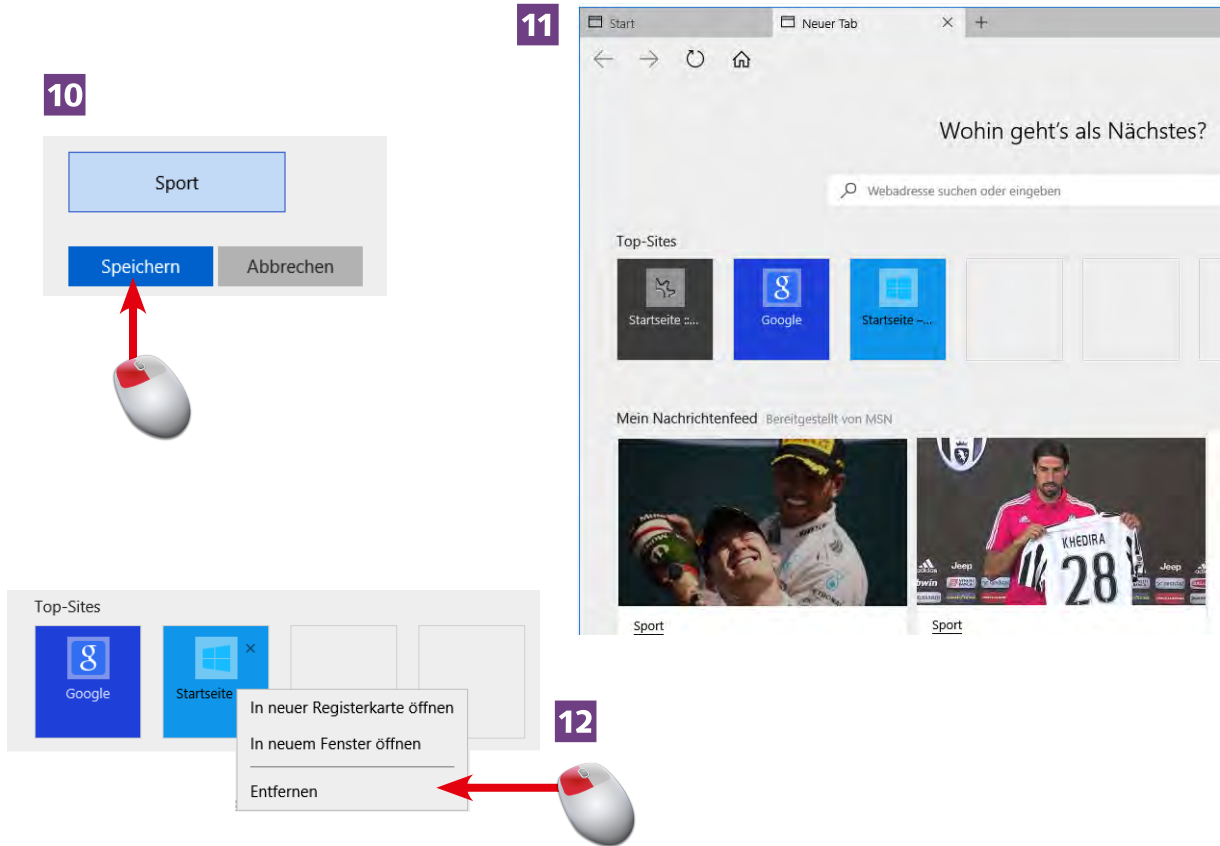


8



- 7 Klicken Sie auf das Pluszeichen in der Registerleiste, um einen neuen Tab zu öffnen, ...
- 8 ... bietet das Browserfenster ein Suchfeld und eine Liste mit Top-Seiten an. Klicken Sie auf *Anpassen*.
- 9 Lassen Sie neben den Top-Seiten auch Nachrichtenfeeds anzeigen, wählen Sie die Sprache und ein Lieblingsthema.

Für neue Tabs im Browserfenster stellt Edge auf Wunsch gleich eine Liste von Top-Seiten und Nachrichten des Microsoft-Dienstes MSN bereit. Sie müssen nur Ihr Lieblingsthema auswählen.



10 Klicken Sie auf *Speichern*, um die Einstellungen zu speichern.

11 Jetzt werden neben den Top-Seiten auch Nachrichten aus MSN zu Ihrem Lieblingsthema angeboten.

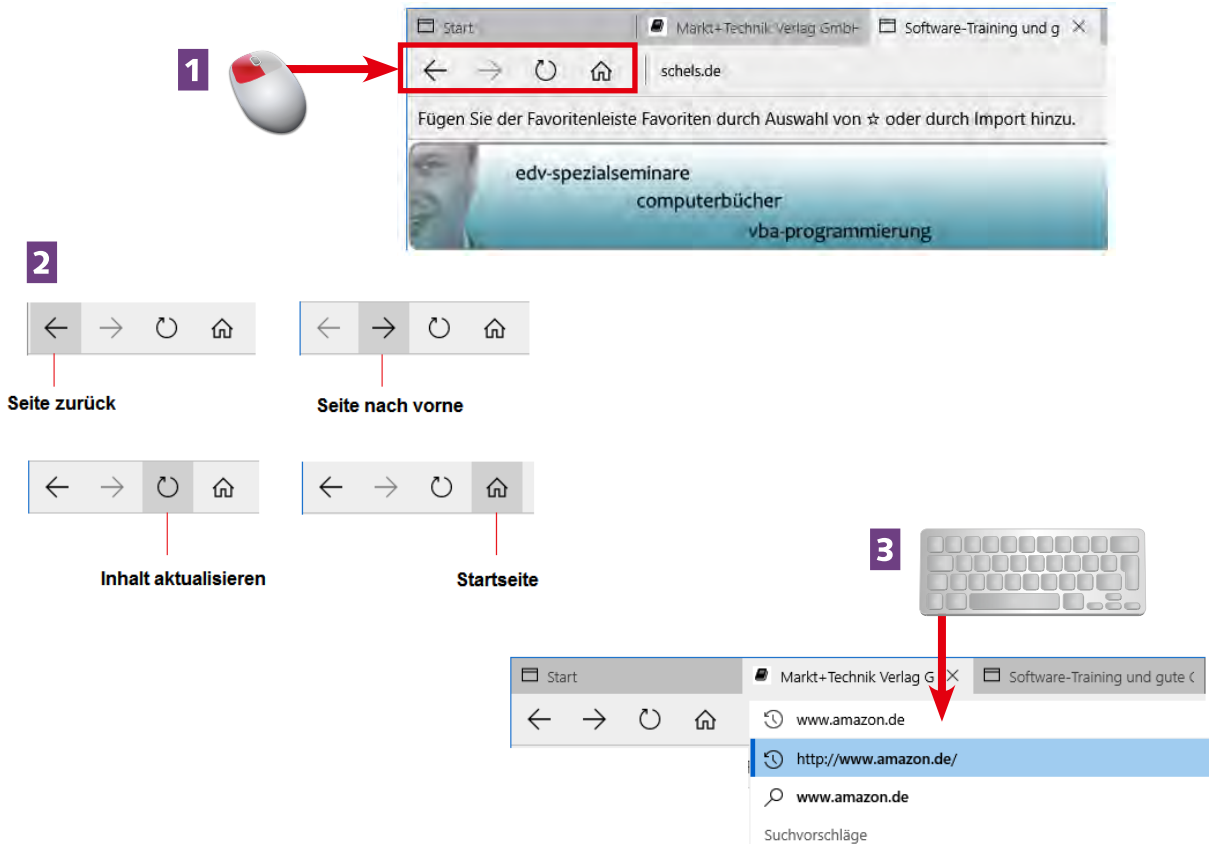
12 Top-Seiten können Sie aus der Liste auch entfernen, klicken Sie dazu auf die entsprechende Option im Kontextmenü.

Ende

Klicken Sie einen Nachrichtenfeed mit der rechten Maustaste an und entscheiden Sie, ob er in einem Tab oder einem neuen Fenster angezeigt wird.

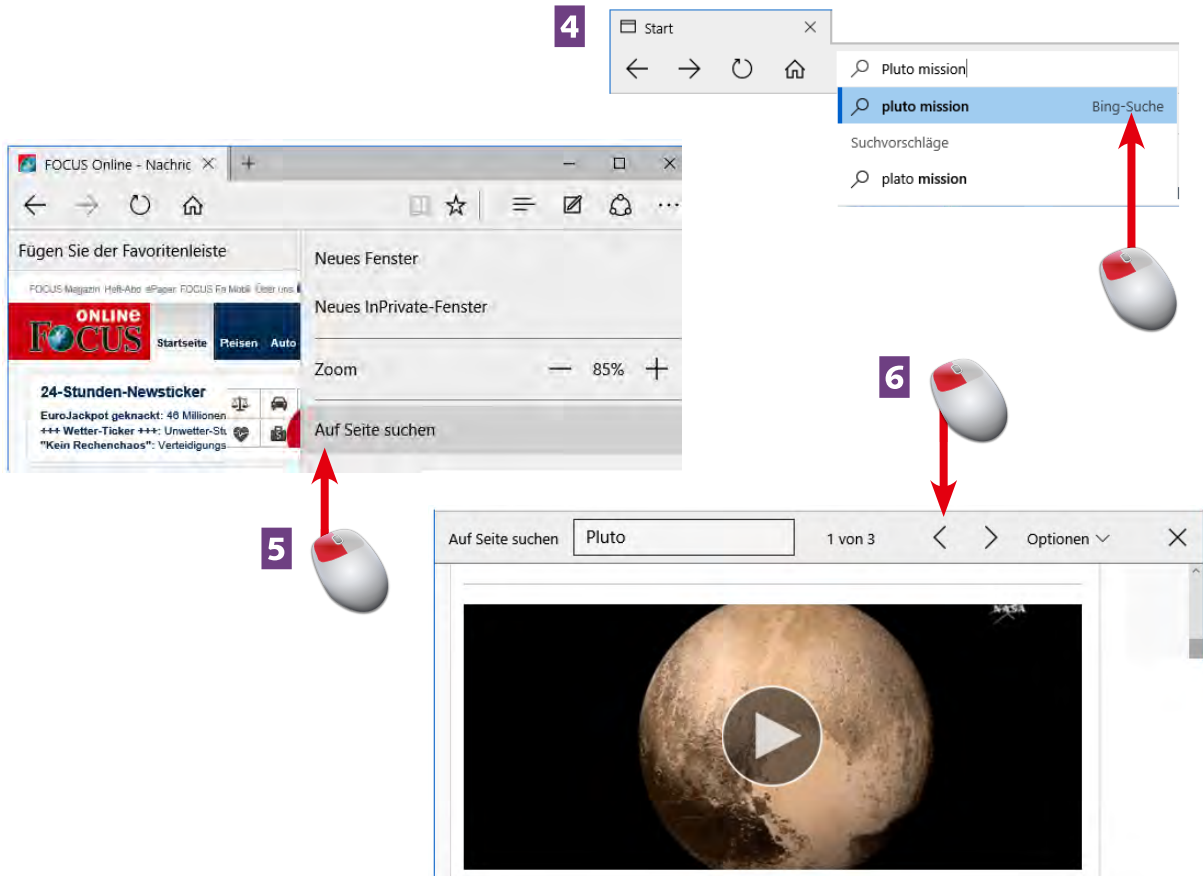
Achten Sie beim Schließen des Browsers auf die Meldung *Möchten Sie alle Tabs schließen* und die Option *Immer alle Tabs schließen*.

Start



- 1** Aktive Tabs steuern Sie mit den Browsersymbolen unterhalb der Tableiste.
- 2** Klicken Sie auf ein Symbol, um zwischen den besuchten Seiten zu blättern oder zur Startseite zu wechseln.
- 3** Klicken Sie in die Adresszeile und geben Sie eine Internetadresse ein. Edge präsentiert sofort passende oder ähnlich lautende Webadressen.

Surfen Sie entspannt mit Microsoft Edge im Internet, geben Sie Webadressen oder Suchbegriffe ein und blättern Sie mit den Browsersymbolen. Microsoft Edge durchforscht auf Wunsch auch die aktive Webseite.



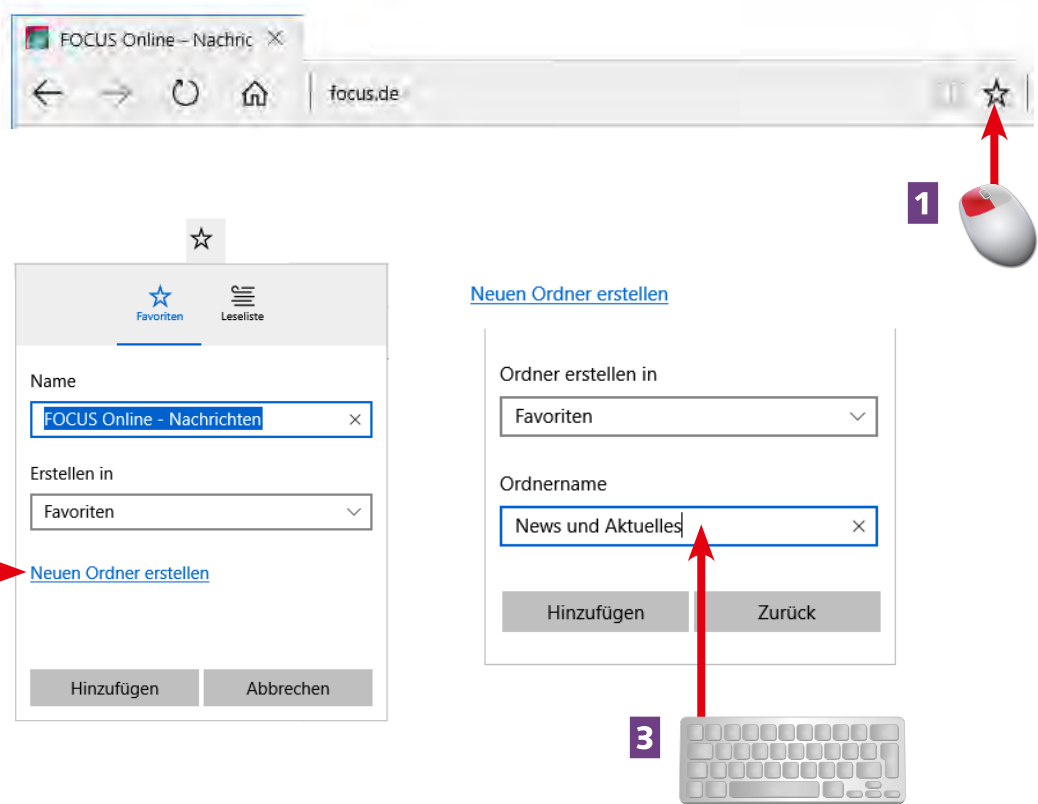
- 4** Suchbegriffe tragen Sie einfach in die Adresszeile ein. Klicken Sie auf *Bing-Suche*, um die Suchmaschine Bing zu starten.
- 5** Wählen Sie im *Aktionen*-Menü *Auf Seite suchen*. Geben Sie einen Suchbegriff ein, ...
- 6** ... und klicken Sie auf die Pfeilsymbole, um zwischen den Fundstellen zu blättern.

Ende

Bei der Eingabe einer Webadresse muss das Protokoll (*http://*) nicht mit eingegeben werden.

Die Startseite wird unter *Weitere Aktionen/Einstellungen* eingerichtet.

Start



- 1** Klicken Sie auf das Symbol *Favoriten*, um die aktive Webseite in den Favoriten abzulegen.
- 2** Der Name für den Eintrag wird vorgeschlagen und kann überschrieben werden. Wählen Sie *Neuen Ordner erstellen*, ...
- 3** ... und tragen Sie einen Namen für den neuen Ordner ein. Klicken Sie auf *Hinzufügen*.

Favoriten ist in Microsoft Edge der Begriff für archivierte Webadressen. Speichern Sie wichtige und nützliche Links und ordnen Sie diese in einer Ordnerstruktur. Die besten Favoriten kommen in die Favoritenleiste, wo sie »auf Klick« bereitstehen.