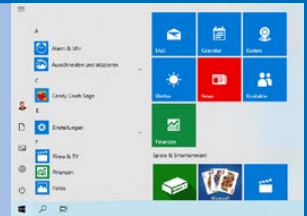


1 Windows 10: der Start

Einschalten und mit Konto anmelden	10
Das Startmenü	12
Die Apps-Liste.	16
App-Kacheln im Startmenü	18
Suchen	22
Alexa	26
Windows 10 beenden	30

9



2 Einstellungen

Einstellungen aktivieren	34
Einstellungen für System	36
Einstellungen für Geräte	40
Einstellungen für Netzwerk und Internet	42
Personalisierung – der Hintergrund.	44
Personalisierung – die Farben.	46
Personalisierung – der Sperrbildschirm	48
Personalisierung – der Bildschirmschoner	50
Personalisierung – Designs.	52
Konten – Ihr Konto	54
Konten – Anmeldeoptionen	56
Konten – Arbeitsplatz, Familie und weitere Benutzer	60
Zeit und Sprache	62
Telefon.	66

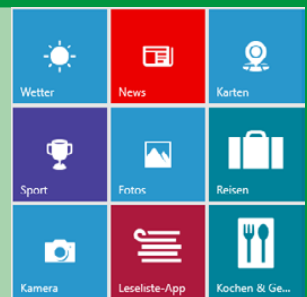
33



3 Windows-Apps und -Programme

Apps starten, Apps ausführen	70
Mail	72
Kontakte	76
Kalender.	80
Fotos	82
Fotosammlungen und Videoprojekte	86
Fotos importieren	88
Kamera	90
Filme & TV	92
Musik – Groove und Spotify	96
Xbox und Spiele	100
Microsoft Solitaire Collection.	102
Skype.	104
Apps & Features	106

69



4 Info-Apps und App-Store

News	112
Sport	114
Wetter	116
Karten	118
Karten – der Routenplaner.	120
Offlinekarten	122
Finanzen.	124
Social-Media-Apps.	126
Der App-Store.	128
Apps aus dem Store holen.	130
Apps im Store verwalten	132

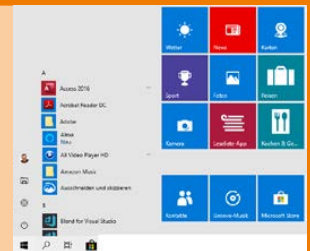
111



5 Der Desktop

Desktop und Startmenü.	136
Symbole und Symbolleisten	138
Die Taskleiste	142
Das Info-Center.	146
Fenster auf dem Desktop.	148
Fenster schnell wechseln	152
Virtuelle Desktops.	154
Sound und Lautsprecher	158
Windows Sounds	160
Der Task-Manager.	162

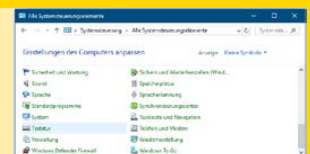
135



6 Das Computersystem

Die Maus	166
Die Tastatur	168
Die Bildschirmtastatur	170
Systeminformationen.	172
Festplattenlaufwerke	174
CD, DVD und Blu-ray	178
CD und DVD brennen.	180
Drucker, Scanner, externe Geräte	182
Drucker einrichten.	184

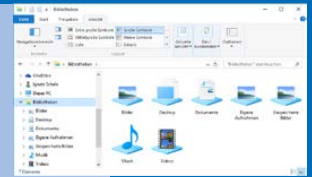
165



7 Datenverwaltung mit dem Windows-Explorer

187

Windows-Explorer starten	188
Das Explorer-Fenster	190
Schnellzugriff	194
Bibliotheken	196
Arbeiten mit Ordnern	198
Dateien	200
Dateien verschieben und kopieren	202
Dateien suchen	204
Dateien löschen	206
ZIP-Dateien und komprimierte Ordner	208
Apps, Programme und Dateien	210



8 Microsoft Edge – der Internetbrowser

213

Edge starten	214
Tabs – seitenweise im Browser	216
Browsersymbole und Adresszeile	220
Favoriten und Leselisten	222
Einstellungen – Design, Zoom und Leseansicht	226
Die Startseite	228
Downloads und Erweiterungen	230
Suchen im Browser	232
Sicherheit und Datenschutz	234
Webseitennotizen	238



9 Netzwerk- und Internetverbindungen

241

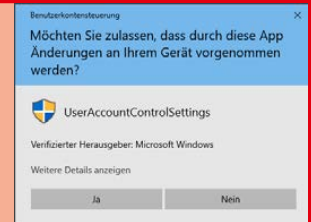
Ihr Computer im Netzwerk	242
Netzwerkverbindung herstellen	244
Netzwerkverbindungen einrichten	248
Remotedesktopverbindungen	250
Netzwerkstatus	252
Freigabeoptionen	254
Netzwerk- und Freigabecenter	256
Bibliotheken und Ordner freigeben	258
Netzwerkdrucker	260
Netzlaufwerke einrichten	262
Testwerkzeuge für Networker	264



10 Sicherheit, Datenschutz und Konten

Sicherheit und Wartung	268
Sicherheitswarnungen	270
Datensicherung mit Dateiversionsverlauf	272
Speicherplätze	274
Windows Update	276
Die Windows-Firewall	278
Virenschutz mit Windows Defender	280
App- & Browsersteuerung	284
Sicherheit für Benutzerkonten	286
Familie & weitere Kontakte	290
Anmeldeinformationsverwaltung	292
Datenschutz	294

267



11 Nützliches Zubehör

Paint 3D	298
Schreiben mit dem Editor	302
Textverarbeitung mit WordPad	304
Kurznotizen und Skizzen mit Windows Ink	306
Rechner	308
Der Sprachrekorder	310
Bildschirmfotos mit Snipping Tool	312
Die Schrittaufzeichnung	314
3D Builder	318
Alarm & Uhr	320

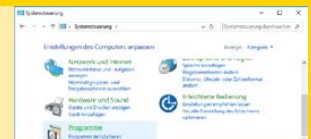
297



12 Windows 10 spezial

Programme installieren	324
Programme mit der Systemsteuerung verwalten	326
Windows-Features	328
Computerverwaltung	330
Datenträgerverwaltung	332
Der Geräte-Manager	334
Energieoptionen	336
Mobil mit Windows 10	338
Eingabeaufforderung	340
Mit OneDrive in der Cloud	342
Erleichterte Bedienung	346

323

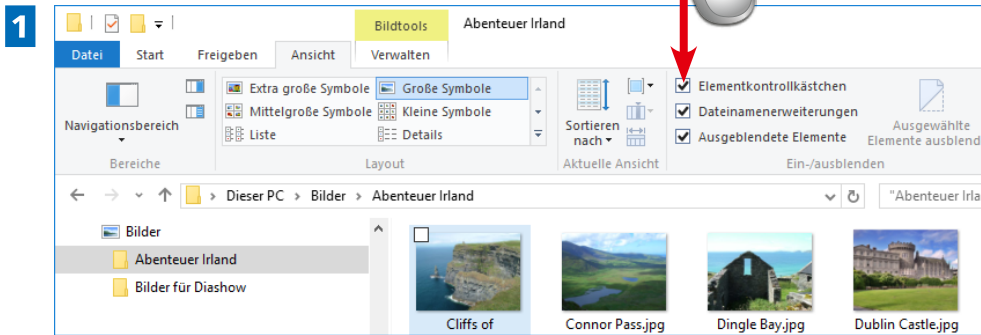
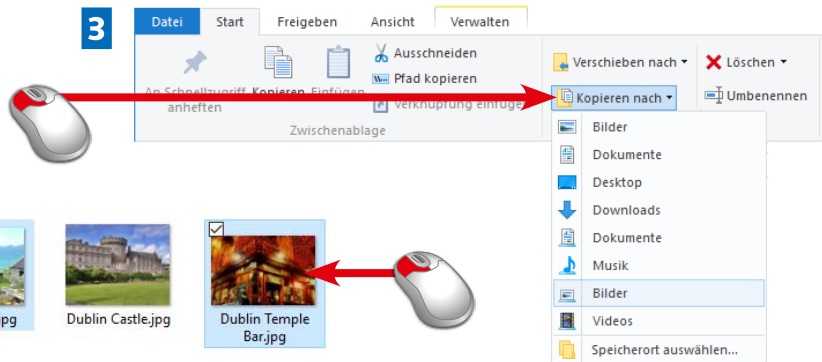




Lexikon

Stichwortverzeichnis	357
--------------------------------	-----

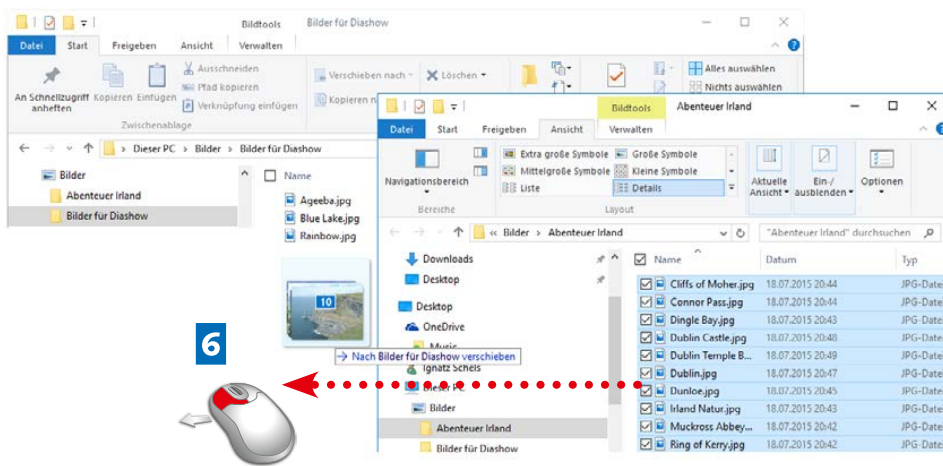
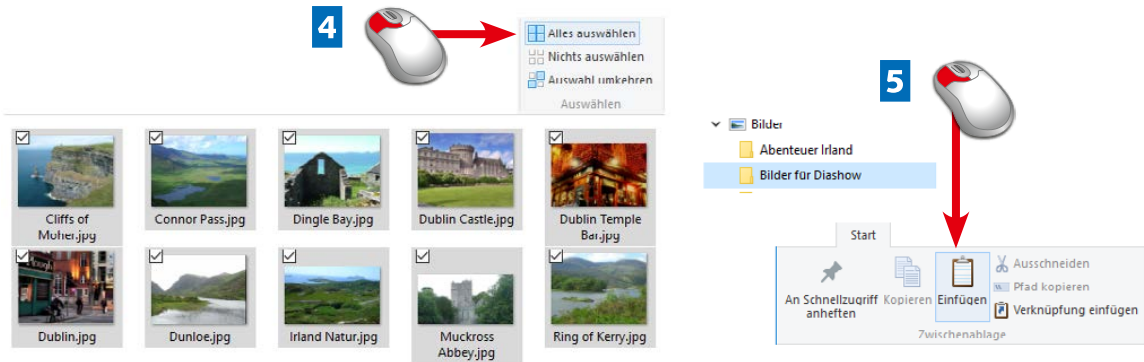
349

Start

**2****3**

- 1** Mit den *Elementkontrollkästchen* lassen sich Dateien einfacher markieren.
- 2** Klicken Sie einzelne Dateien an, für mehrere Dateien halten Sie  oder  gedrückt.
- 3** Im Startregister finden Sie die Symbole zum Ausschneiden oder Kopieren der Dateien.

Dateien und Ordner markieren Sie einzeln oder als Dateisammlung und kopieren oder verschieben sie einfach über ihre Symbole zwischen Ordnern oder Explorer-Fenstern.



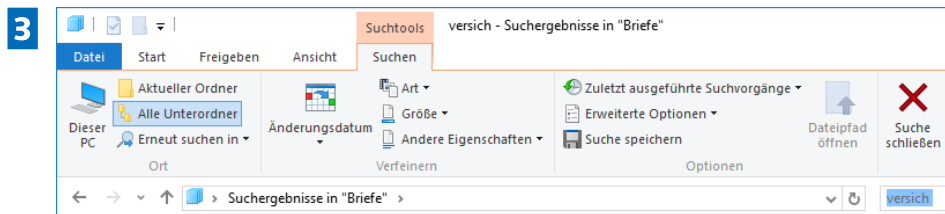
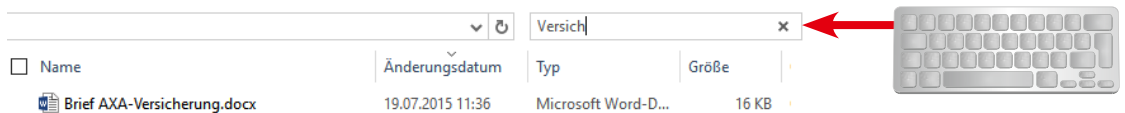
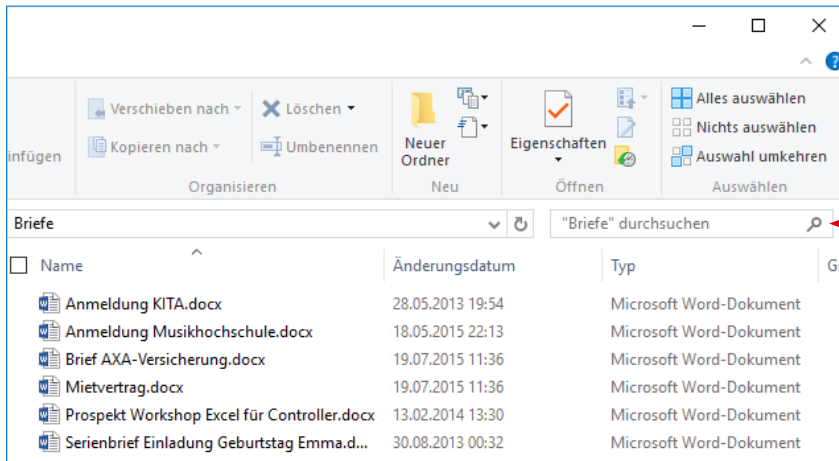
- 4 Wählen Sie *Alles auswählen*, um alle Dateien im aktiven Ordner zu markieren, und kopieren Sie die Markierung oder schneiden Sie sie aus.
- 5 Wechseln Sie auf den Zielordner und fügen Sie die Dateien aus der Zwischenablage in den Ordner ein.
- 6 Sie können Dateien auch einfach mit gedrückter Maustaste von einem Fenster ins andere ziehen, halten Sie dabei die **Strg**-Taste gedrückt, wird es eine Kopie.

Ende

Zwischen Laufwerken werden Dateien beim Ziehen immer kopiert, zwischen Ordnern verschoben. Mit **Strg** geht es umgekehrt.

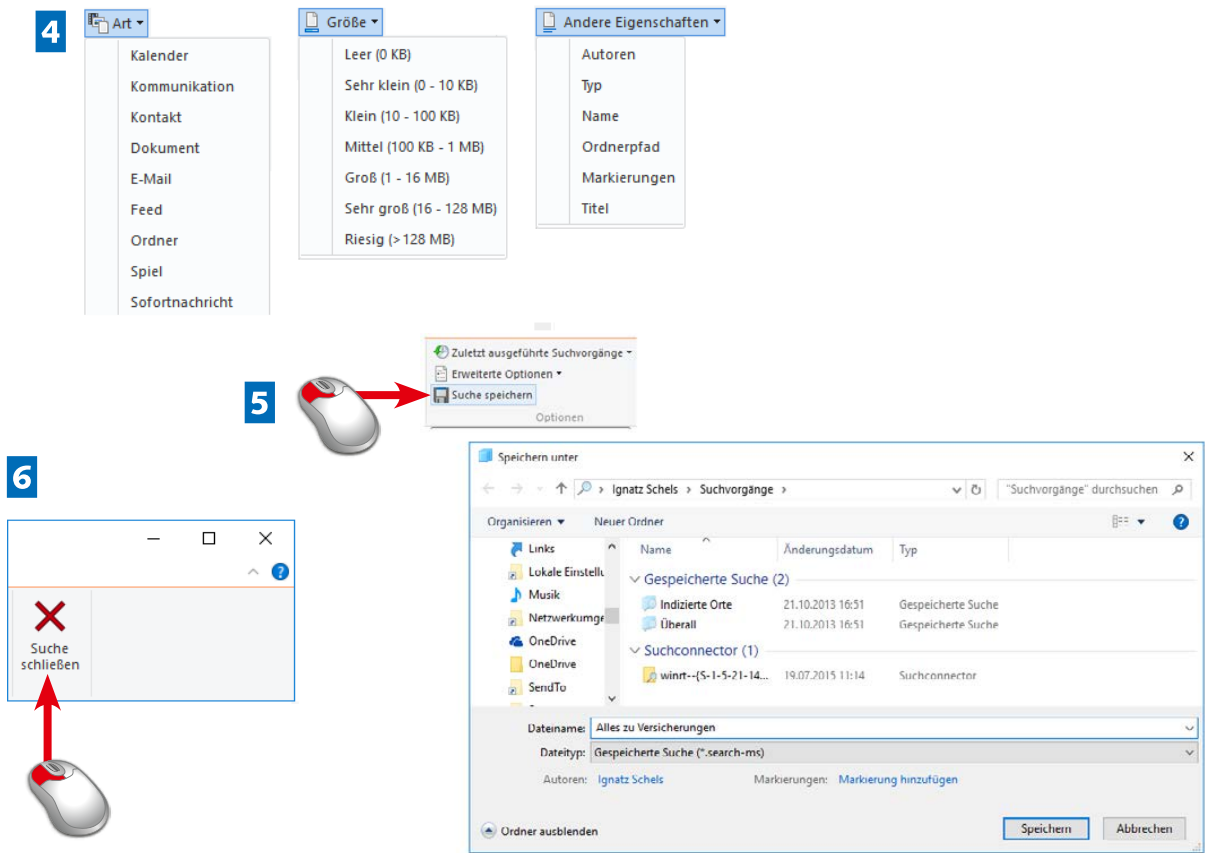
Nützliche Tastentricks:
 Datei(en) kopieren: **Strg**+**C**
 Datei(en) ausschneiden: **Strg**+**X**
 Datei(en) einfügen: **Strg**+**V**

Start



- 1** Klicken Sie in das Suchfenster des Explorers, um die Suche nach Dateien und/oder Ordnern zu starten.
- 2** Tragen Sie den Suchbegriff oder einen Teil davon ein. Windows 10 listet sofort alle Fundstellen auf.
- 3** In den *Suchtools* können Sie den Suchort wechseln oder eine andere Eigenschaft der Datei für die Suche angeben.

Die Suche nach Ordnern und Dateien kann zeitraubend sein. Windows 10 unterstützt Sie mit einem passenden Werkzeug. Geben Sie einfach ein paar Buchstaben in das Suchfenster ein oder verfeinern Sie die Suche über die Suchtools.



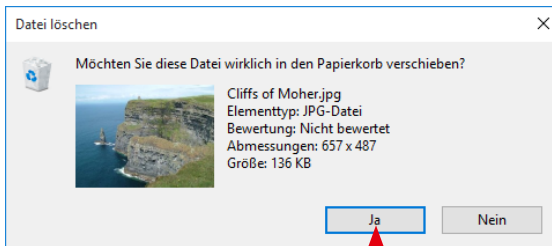
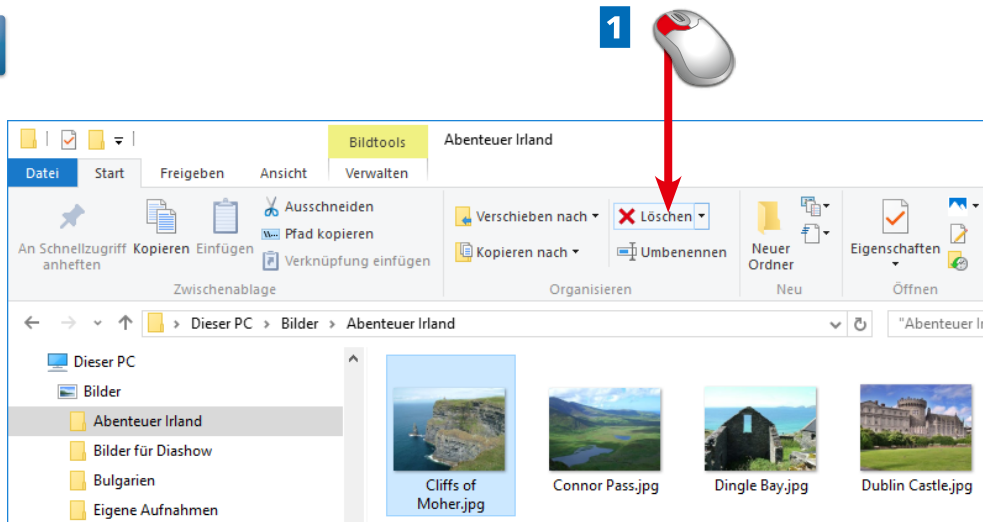
- 4 Öffnen Sie eine Liste und markieren Sie die passende Sucheigenschaft.
- 5 Speichern Sie komplexere Suchaktionen mit *Optionen/Suche speichern* als Suchvorgänge.
- 6 Ein Klick auf *Suche schließen* beendet die Suche, und Sie kehren zurück zur Ordner- und Dateiansicht.

Ende

Verwenden Sie Platzhalter für die Suche nach Dateien und Ordnern: *.jpg* findet alle Bilder, *.mp3* findet MP3- und MP4-Dateien und M*er* findet Meier und Maier.

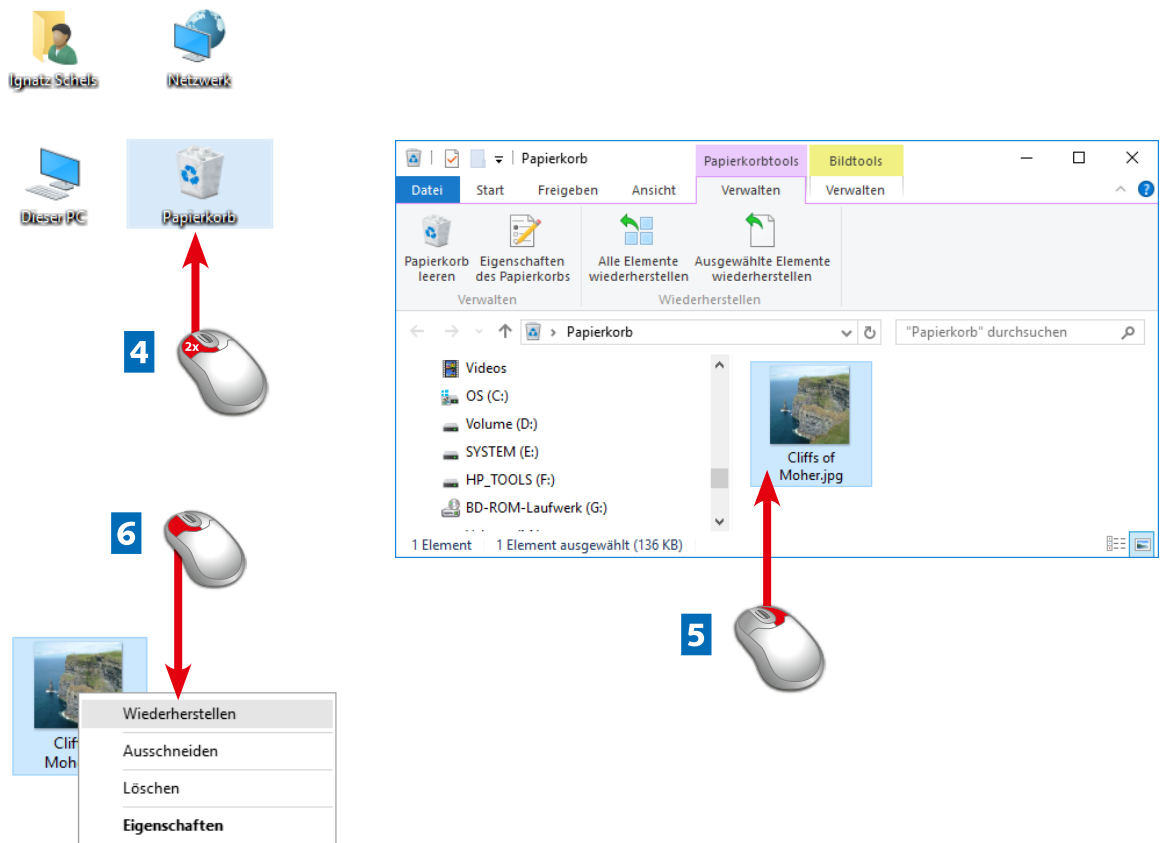
Windows 10 indiziert die Orte, an denen gesucht wird. Das macht die Suche auf großen Datenträgern schneller. Unter *Optionen/Erweiterte Optionen* können Sie zusätzliche Orte indizieren.

Start



- 1** Um eine Datei oder einen Ordner zu löschen, markieren Sie das Element im Navigations- oder Dateibereich und klicken auf *Löschen*.
- 2** Die Dateiinformationen werden noch einmal angezeigt, bestätigen Sie mit *Ja*, und die Datei wird gelöscht.
- 3** Mit dem Pfeil am Symbol *Löschen* können Sie die Recyclebestätigung ausschalten.

Löschen Sie Dateien und Ordner mit Vorsicht. Windows 10 hat zwar zur Sicherheit einen Papierkorb eingebaut, aus dem Sie Gelöschtes wieder zurückholen können, aber was aus dem Papierkorb gelöscht wird, ist unwiederbringlich verloren.



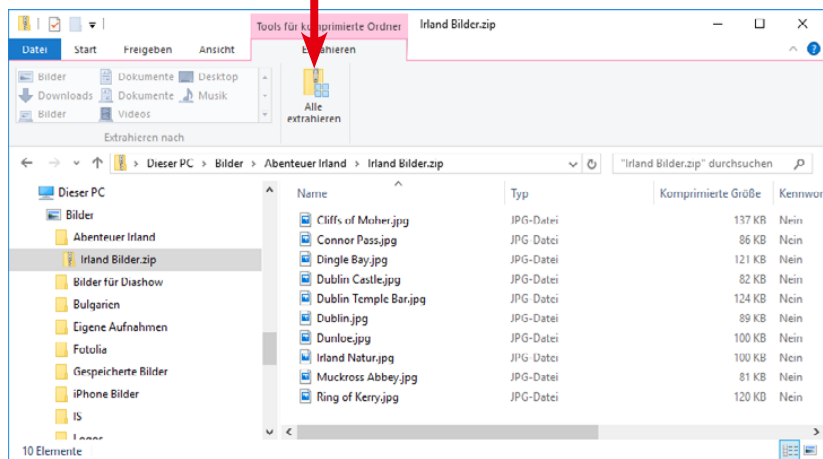
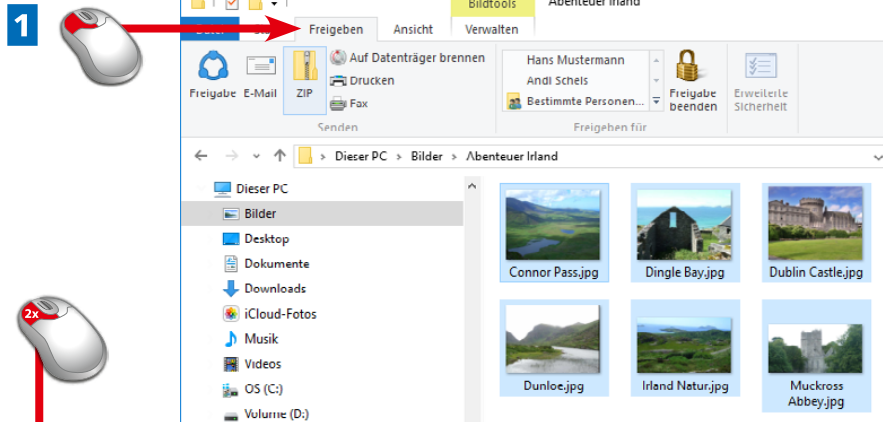
- 4** Öffnen Sie per Doppelklick auf das Symbol auf dem Desktop den Papierkorb.
- 5** Hier finden Sie alle gelöschten Dateien. Markieren Sie eine Datei mit der rechten Maustaste, ...
- 6** ... und wählen Sie *Wiederherstellen*, um die gelöschte Datei zurückzuholen.

Ende

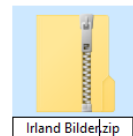
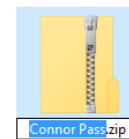
Nützliche Tastenkombinationen:
 [Entf] verschiebt die Datei in den Papierkorb, [Strg]+[Entf] löscht die Datei sofort ohne Verschieben in den Papierkorb.

Klicken Sie mit der rechten Maustaste auf das Papierkorb-symbol und wählen Sie *Papierkorb leeren*, um alle (temporär) gelöschten Dateien zu entfernen.

Start



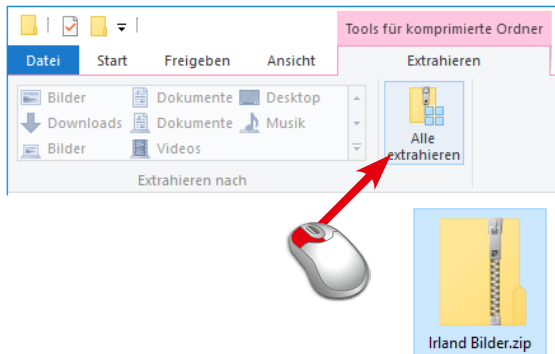
2



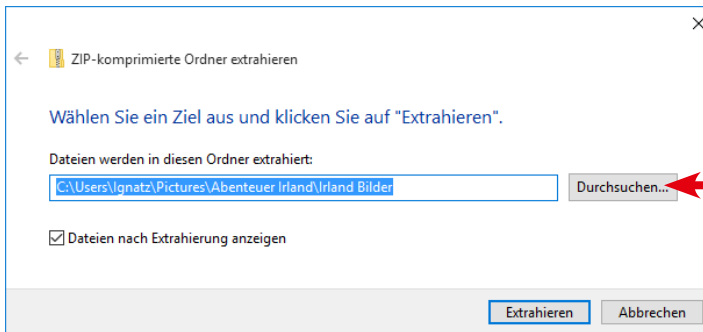
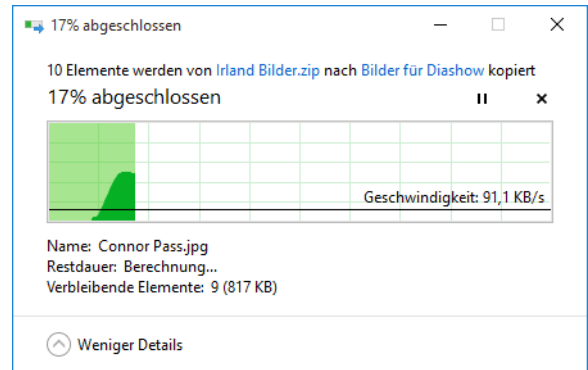
- 1 Markieren Sie alle Dateien, die Sie in ein ZIP-Archiv packen wollen, und wählen Sie *Start/Freigabe/ZIP*.
- 2 Die ZIP-Datei wird sofort erstellt. Ändern oder bestätigen Sie den Archivnamen, angeboten wird der Dateiname der zuletzt markierten Datei.
- 3 Öffnen Sie das ZIP-Archiv per Doppelklick auf das Symbol. Die Dateien werden im Vorschaufenster angezeigt.

ZIP-Archive sind Spezialordner, in denen Dateien komprimiert archiviert werden. Nutzen Sie sie, wenn Sie große Datenmengen kompakt in einem Paket brauchen, um sie beispielsweise per Mailanhang zu versenden.

4



6



5

- 4 Um ein ZIP-Archiv zu entpacken, wählen Sie *Tools für komprimierte Ordner/ Extrahieren*.
- 5 Wählen Sie *Durchsuchen* und markieren Sie den Zielordner oder legen Sie einen neuen Ordner an.
- 6 Mit *Extrahieren* werden die Dateien aus dem ZIP-Archiv in den Zielordner entpackt.


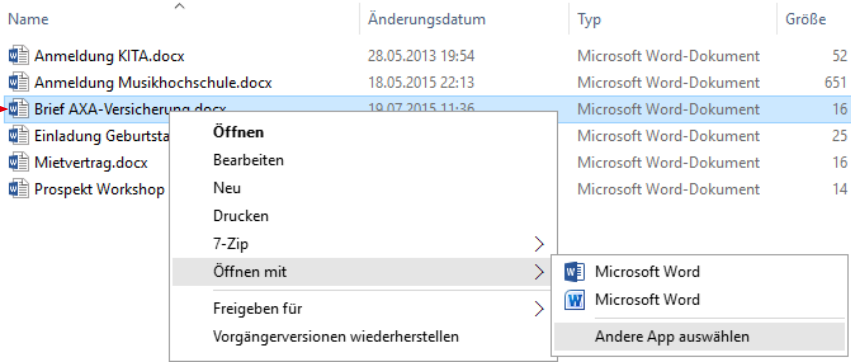
Ende

Das Internet bietet weitere und bessere ZIP-Programme, die auch Formate wie WinRAR unterstützen:
www.zip.de
www.7-zip.com
www.winrar.com


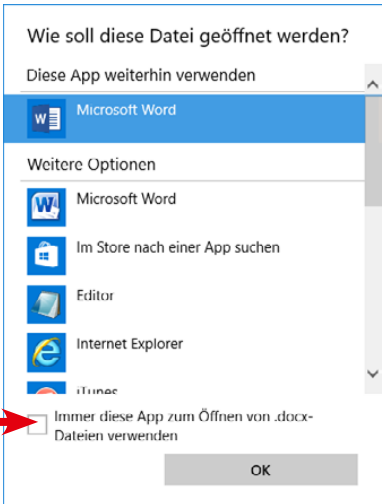
Gezippte Dateien werden nicht gelöscht. Dateien in einem ZIP-Archiv können aber nicht bearbeitet werden, sie müssen vorher entpackt werden.


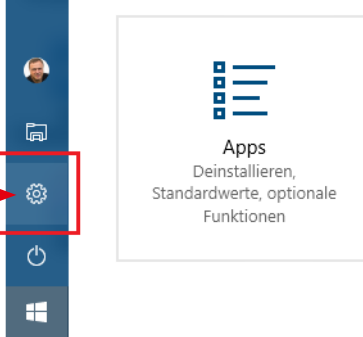
Komprimieren: Mit der Komprimierung in ein ZIP-Archiv wird der Dateiumfang auf das optimierte Minimum verringert.

Start

1  

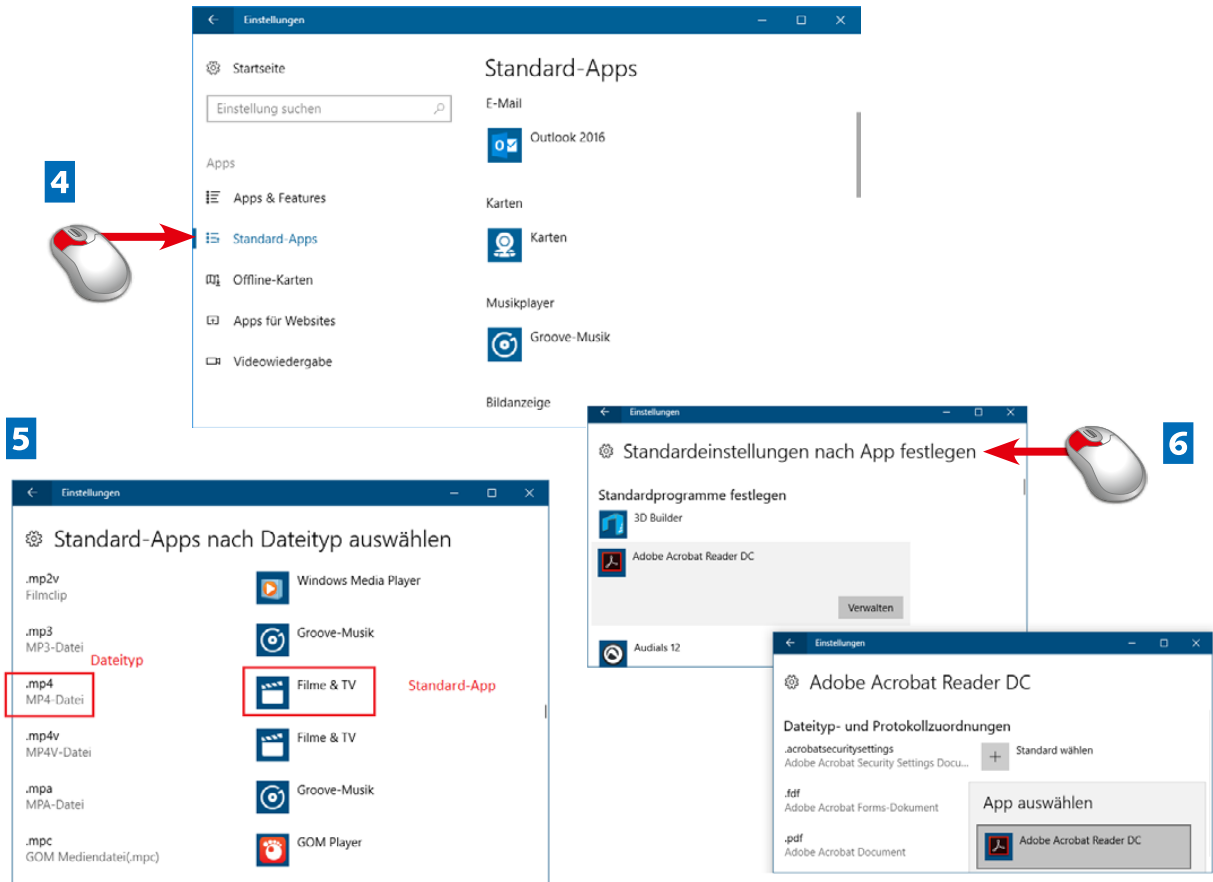
Name	Änderungsdatum	Typ	Größe
Anmeldung KITA.docx	28.05.2013 19:54	Microsoft Word-Dokument	52
Anmeldung Musikhochschule.docx	18.05.2015 22:13	Microsoft Word-Dokument	651
Brief AXA-Versicherung.docx	19.07.2015 11:36	Microsoft Word-Dokument	16
Einladung Geburtsta		Microsoft Word-Dokument	25
Mietvertrag.docx		Microsoft Word-Dokument	16
Prospekt Workshop		Microsoft Word-Dokument	14

2  

3  

- 1** Um eine Datei mit einem bestimmten Programm zu öffnen, nutzen Sie das Kontextmenü der rechten Maustaste.
- 2** Bestimmen Sie die App (das Programm) und halten Sie die Einstellung als Standard fest.
- 3** Für eine gezielte Kombination zwischen Dateityp und App oder Programm aktivieren Sie *Einstellungen/System* im Startmenü.

Die Fotos-App zeigt Fotos an, die Video-App spielt Videos ab. Welche Dateitypen den einzelnen Apps und Windows-Programmen zugeordnet sind, können Sie gezielt für einzelne Dateien oder ganze Dateilisten festlegen.



- 4 Unter *Standard-Apps* finden Sie die Dateizuordnungen zu den Windows-10-Standard-Apps.
- 5 Wählen Sie *Standard-Apps nach Dateityp auswählen*, erhalten Sie alle Dateitypen und können diesen Apps zuweisen.
- 6 Wählen Sie *Standardeinstellungen nach App festlegen*, werden alle Apps aufgelistet und Sie können diesen die Dateitypen zuweisen.

Ende

Hier finden Sie auch die Zuordnung des Standardbrowsers und des Standard-E-Mail-Programms.

Ändern Sie mit diesen Einstellungen ungewollte Datei-App-Zuordnungen, die oft von zusätzlich installierter Software stammen.