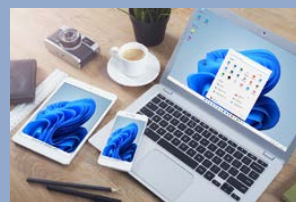


1 Start, Startmenü und Apps

11

Anmeldung und Konto	12
Desktop und Startmenü.	14
Der Suchbereich	16
Sucheinstellungen	18
Apps im Startmenü	20
Empfohlene Apps	24
Ordnersymbole neben dem Netzschalter	26
Windows 11 abmelden oder sperren	28
Windows beenden	30



2 Taskleiste und Desktop

33

Der Desktop	34
Desktopsymbole	36
Die Taskleiste	40
Infobereich, Nachrichten und Fokus	42
Fenstereinstellungen	44
Fenster auf dem Desktop.	46
Snap-Layouts	48
Fenster wechseln mit Shortcuts	50
Virtuelle Desktops	52
Sound und Lautsprecher	54
Windows-Sounds	56
Widgets	58
Der Task-Manager.	62



3 Die Einstellungen

65

Einstellungen aktivieren	66
Einstellungen für System	68
Bluetooth und Geräte	72
Einstellungen für Netzwerk und Internet.	74
Personalisierung – der Hintergrund.	76
Personalisierung – die Farben.	78
Personalisierung – der Sperrbildschirm	80
Personalisierung – der Bildschirmschoner	82
Personalisierung – Designs.	84
Konten – Ihr Konto	86
Konten – Anmeldeoptionen.	88
Konten – Arbeitsplatz, Familie und andere Benutzer	92
Konten – Windows-Sicherung	94
Konten – Arbeits- oder Schulkonto	96
Zeit und Sprache.	98
Barrierefreiheit	102



4 Windows-Apps und Spiele

105

Apps starten und ausführen	106
Mails mit Outlook.	108
Kalender und Kontakte	112
Fotos	114
Diashow und Video erstellen	118
Fotos importieren	120
Kamera	122
Videos	124
Musik.	128
Xbox und Spiele	132
Microsoft Solitaire Collection.	134
Microsoft To Do	136
Microsoft Teams	138
Apps verwalten.	140
Apps automatisch starten	144



5 Info-Apps und App-Store

147

Nachrichten	148
Wetter	150
Copilot.	152
Social-Media-Apps.	154
Der App-Store	156
Apps aus dem Store holen	158
Apps im Store verwalten	160



6 Das Computersystem

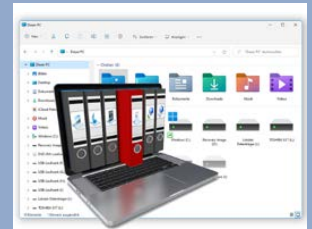
163

Die Maus	164
Die Tastatur	166
Die Bildschirmstastatur	168
Systeminformationen.	170
Festplattenlaufwerke	172
CD, DVD und Blu-ray	176
CD und DVD brennen.	178
Drucker, Scanner, externe Geräte	180
Drucker einrichten.	182



7 Datenverwaltung mit dem Windows-Explorer 185

Windows-Explorer starten	186
Das Explorer-Fenster	188
Schnellzugriff und Ordnersymbol	192
Bibliotheken	194
Arbeiten mit Ordnern	196
Dateien	198
Dateien verschieben und kopieren	200
Dateien suchen	202
Dateien löschen	204
ZIP-Dateien und komprimierte Ordner	206
Apps, Programme und Dateien	208



8 Microsoft Edge – der Internetbrowser 211

Edge starten	212
Seiteneinstellungen	214
Einstellungen – Darstellung	216
Einstellungen – Start	218
Zoom und andere Ansichten	220
Tabs und Tabgruppen	222
Symbolleiste und Adresszeile	224
Favoriten	226
Registerkartengruppen und Verlauf	228
Suchen im Browser	230
Downloads und Erweiterungen	232
Sicherheit und Datenschutz	234
Erweiterungen und Apps	238
Copilot in Edge	240



9 Netzwerk- und Internetverbindungen 243

Ihr Computer im Netzwerk	244
Netzwerkverbindung herstellen	246
Netzwerkverbindungen einrichten	250
Remotedesktopverbindungen	252
Netzwerk- und Freigabecenter	254
Bibliotheken und Ordner freigeben	256
Netzwerkdrucker	258
Netzlaufwerke einrichten	260
Testwerkzeuge für Networker	262



10 Sicherheit, Datenschutz und Konten

265

Sicherheit und Wartung	266
Sicherheitswarnungen	268
Datensicherung mit Dateiversionsverlauf	270
Speicherplätze und virtuelle Laufwerke	272
Windows Update	274
Die Windows-Firewall	276
Virenschutz mit Windows Defender	278
App- und Browsersteuerung	282
Sicherheit für Benutzerkonten	284
Das Sicherheitsdashboard	286
App-Berechtigungen	288
Familie und weitere Kontakte	290
Kontosicherheit und Passkeys	292



11 Nützliches Zubehör

295

Paint	296
Schreiben mit dem Editor	300
Kurznotizen	302
Rechner	304
Der Audiorekorder	306
Bildschirmfotos mit Snipping Tool	308
Uhr	310
Smartphone-Link	312
Remotehilfe	314



12 Windows 11 spezial

317

Apps installieren	318
Programme mit der Systemsteuerung verwalten	320
Windows-Features	322
Computerverwaltung	324
Datenträgerverwaltung	326
Der Geräte-Manager	328
Energieoptionen	330
Windows-Terminal	332
Mit OneDrive in der Cloud	334

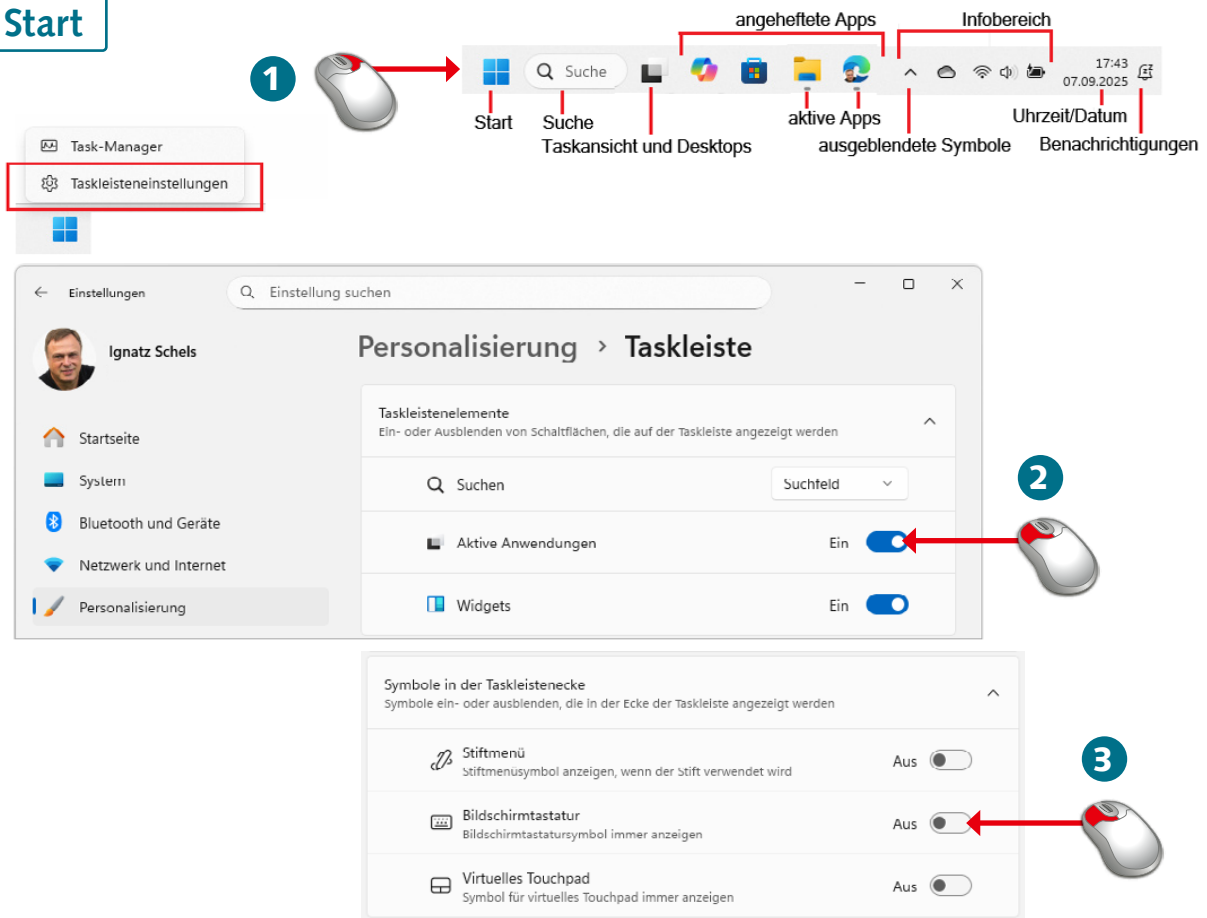


Lexikon

337

Stichwortverzeichnis	355
--------------------------------	-----

Start

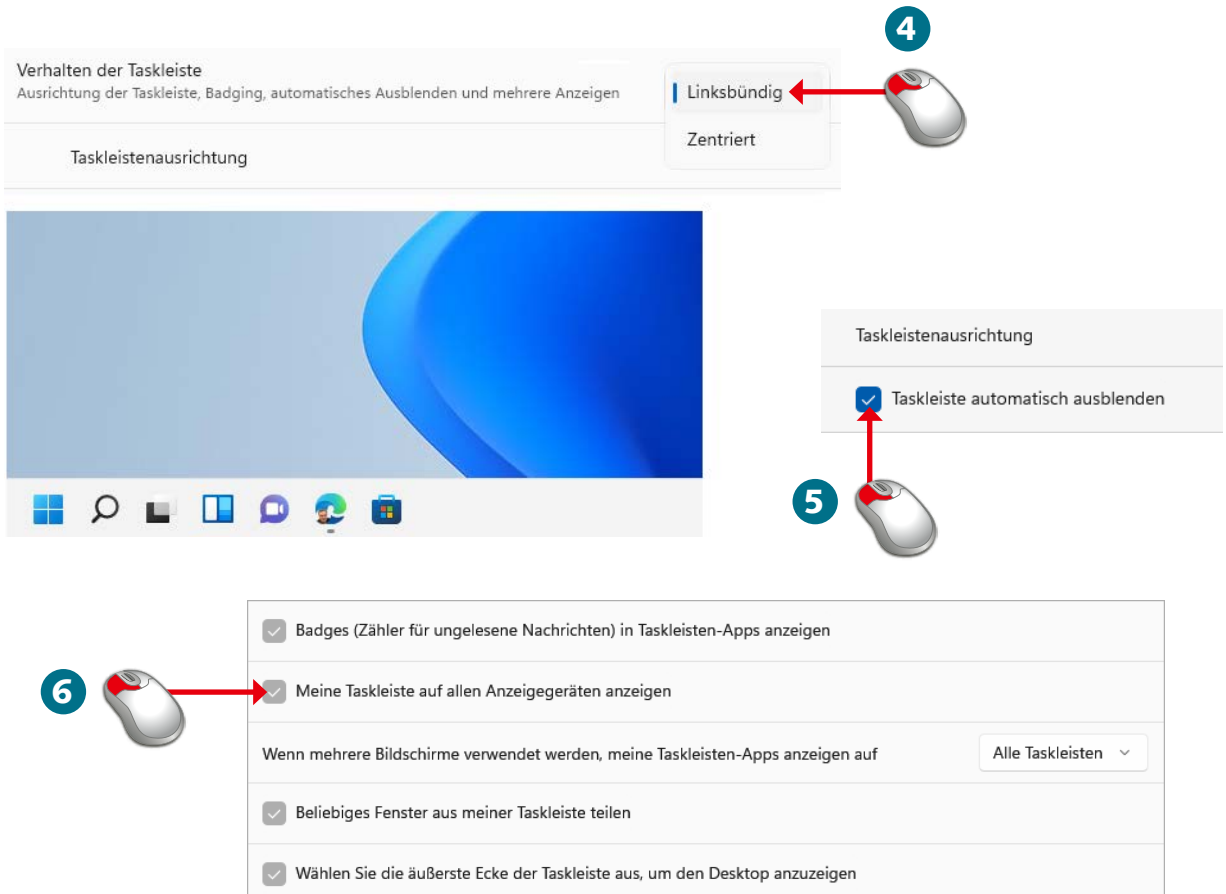


- 1 Die Taskleiste ist die Schaltzentrale des Desktops. Hier finden Sie Symbole für Apps und Werkzeuge des Betriebssystems.
- 2 Klicken Sie mit der rechten Maustaste in die Taskleiste und wählen Sie *Taskleisteinstellungen*. Schalten Sie hier die Symbole ein, die Sie in der Taskleiste sehen wollen.
- 3 Diese drei Symbole können zusätzlich noch rechts unten angezeigt werden, wenn Sie sie einschalten.



WISSEN

Die Taskleiste ist das Kontrollzentrum und die Schaltzentrale für Apps, Dienstprogramme und Einstellungen unter Windows. Sie enthält Schnellstartsymbole und eine Sammlung wichtiger Systemwerkzeuge.



- 4 Hier können Sie die Taskleiste wahlweise links an den Rand (wie Sie es von Windows 10 gewohnt waren) oder in die Mitte des Bildschirms stellen.
- 5 Lassen Sie die Taskleiste automatisch ausblenden, wird sie erst aktiv, wenn der Mauszeiger auf den unteren Rand des Bildschirms zeigt.
- 6 Entscheiden Sie über diese Optionen, auf welchen Geräten und Bildschirmen die Taskleiste angezeigt wird.

Ende



HINWEIS

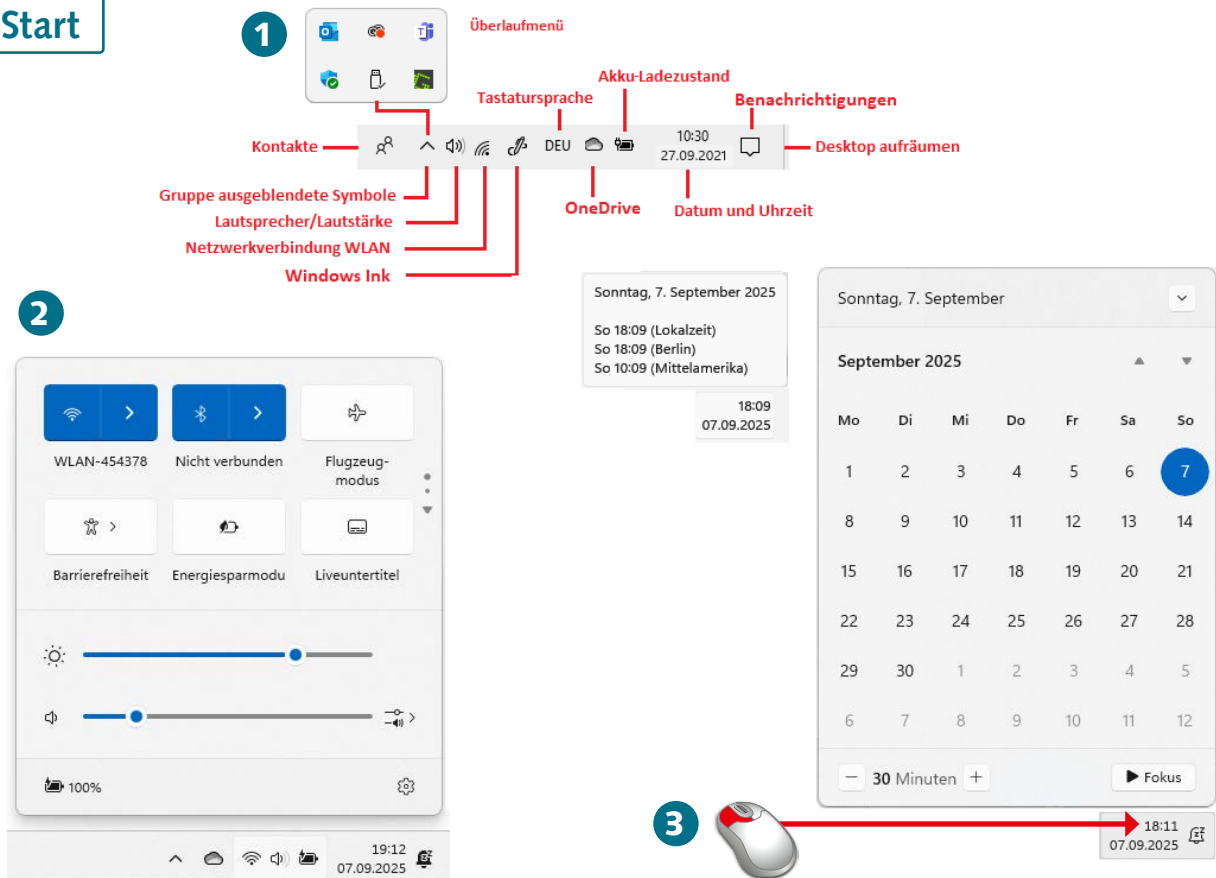
Die Größe der Taskleiste lässt sich wie in der Vorgängerversion nicht mehr einstellen, sie kann in Windows 11 auch nicht mehr an anderen Bildschirmrändern positioniert werden.



HINWEIS

Mit einem Briefsymbol im Infobereich meldet die Taskleiste, dass ungelesene Mails vorliegen.

Start

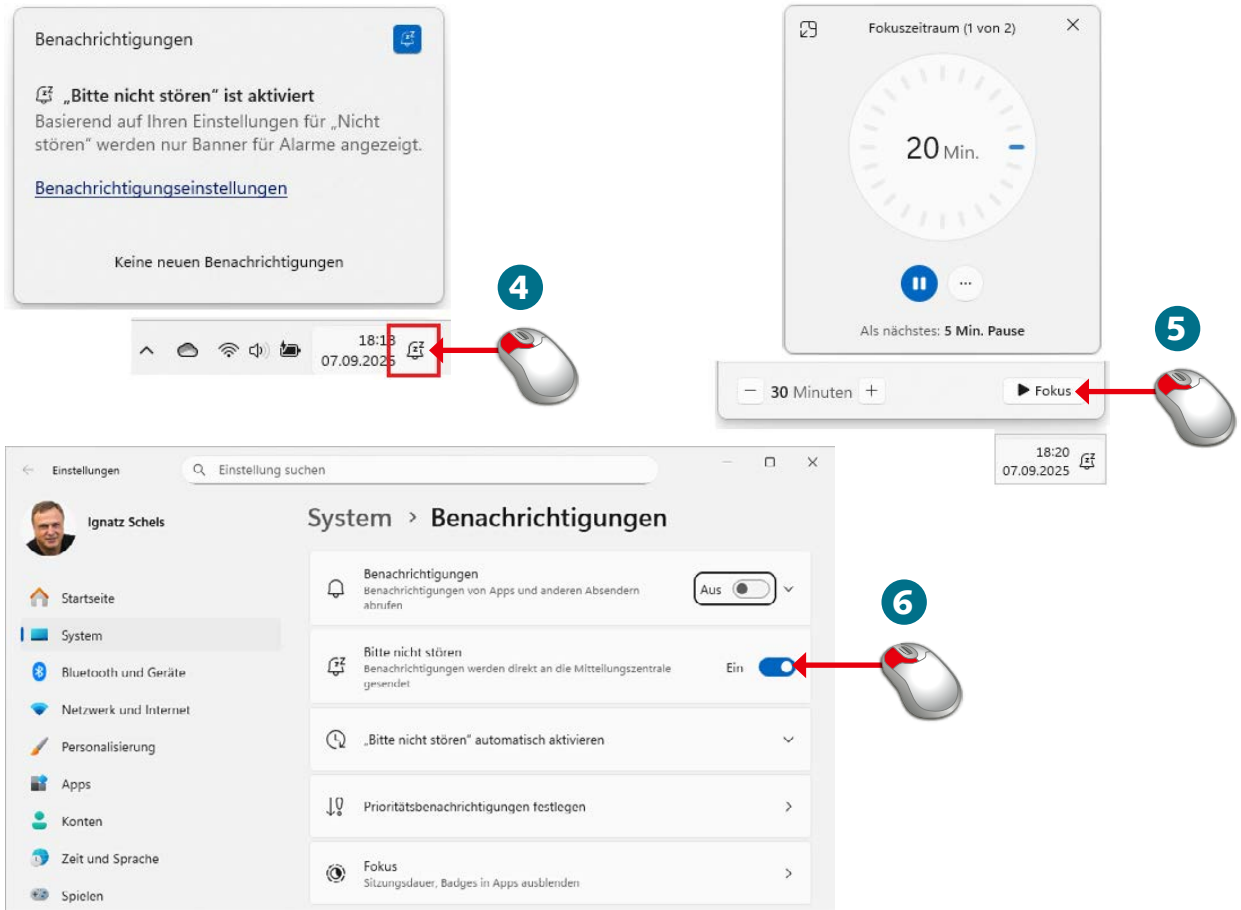


- 1** Der Infobereich enthält eine variable Anzahl an Symbolen. Im Überlaufmenü können Sie einige davon gruppieren, wenn es zu viele werden.
- 2** Klicken Sie auf ein Symbol im Infobereich, wird eine Gruppe von Einstellungen eingeblendet. Stellen Sie WLAN, Netz, Lautstärke, Helligkeit u. a. ein.
- 3** Datum und Uhrzeit werden ausführlicher eingeblendet, wenn der Mauszeiger darauf zeigt. Ein Klick aktiviert den kompletten Kalender.



WISSEN

Das Info-Center zeigt wichtige Meldungen des Systems an, meldet anstehende Updates sowie Wartungen und bietet eine Auswahl von Symbolen für den schnellen Abruf von Apps oder Dienstprogrammen an. Lassen Sie wichtige Benachrichtigungen direkt auf dem Sperrbildschirm anzeigen.



- 4 Deaktivieren Sie die automatischen Benachrichtigungen in den *Einstellungen*, können Sie diese bei Bedarf über das Symbol in der Taskleiste abrufen.
- 5 Schalten Sie den Fokus ein, um Benachrichtigungen und Warnungen temporär zu blockieren und das Blinken von Apps auszuschalten.
- 6 In den *Einstellungen* finden Sie den Benachrichtigungsassistenten und alle Optionen für Fokus und Info-Center.

Ende



HINWEIS

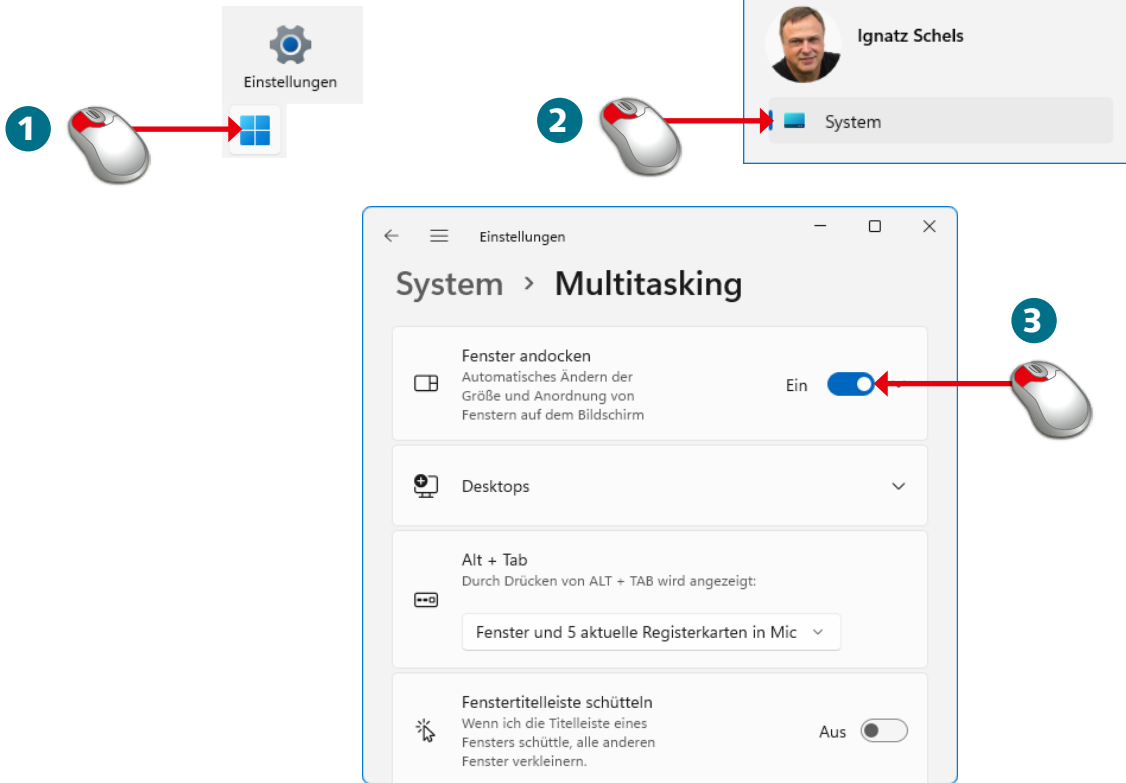
Der Fokus zur Unterdrückung von Warnungen und Nachrichten kann über einen Timer reguliert werden. Wichtige Nachrichten aktivieren Sie in den *Einstellungen*. Der Fokus steht auch in der App *Uhr* und bei Widgets zur Auswahl.



TIPP

Schnelle Tastenkombinationen:
 Info-Center anzeigen: **Windows + A**
 Benachrichtigungen und Kalender: **Windows + N**

Start

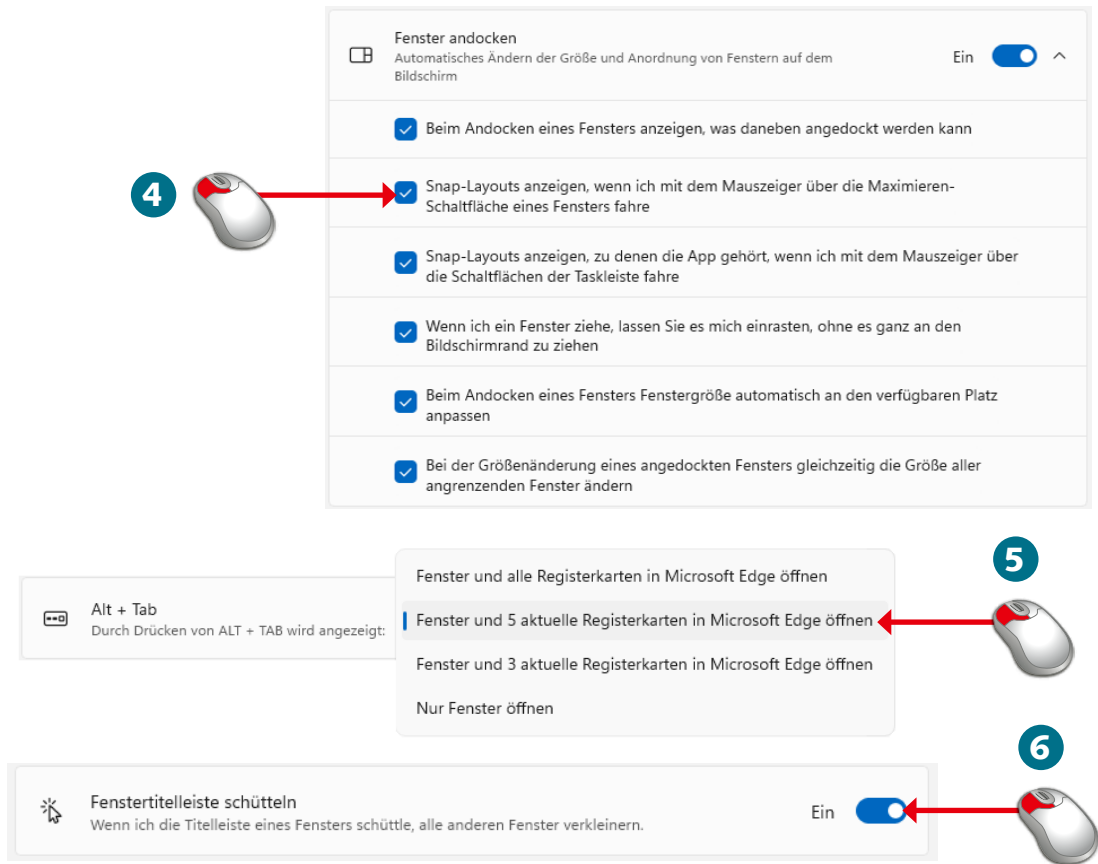


- 1 Starten Sie die *Einstellungen* über das Startmenü oder drücken Sie **Windows**+**I**.
- 2 Markieren Sie das Register *System* und schalten Sie um auf *Multitasking*.
- 3 Hier finden Sie vier allgemeine Einstellungen für die Handhabung von Fenstern auf dem Desktop.



WISSEN

Die Arbeit mit mehreren Fenstern auf dem Desktop ist nicht immer einfach. Damit der Überblick nicht verloren geht, stellt Windows einige Funktionen bereit, zum Beispiel Snap-Layouts.



- 4 Unter *Fenster andocken* schalten Sie das Snap-Layout ein und stellen die Optionen für das Andocken von Fenstern ein.
- 5 Mit der Tastenkombination **Alt** + **Tab** wird ein Fensterwechsel aktiv. Hier stellen Sie ein, wie viele Registerkarten im Browser geöffnet werden.
- 6 Mit der Option *Fenstertitelleiste schütteln* können Sie durch Schütteln der Maus bei gedrückter Maustaste auf der Titelleiste alle anderen Fenster schließen (oder öffnen).

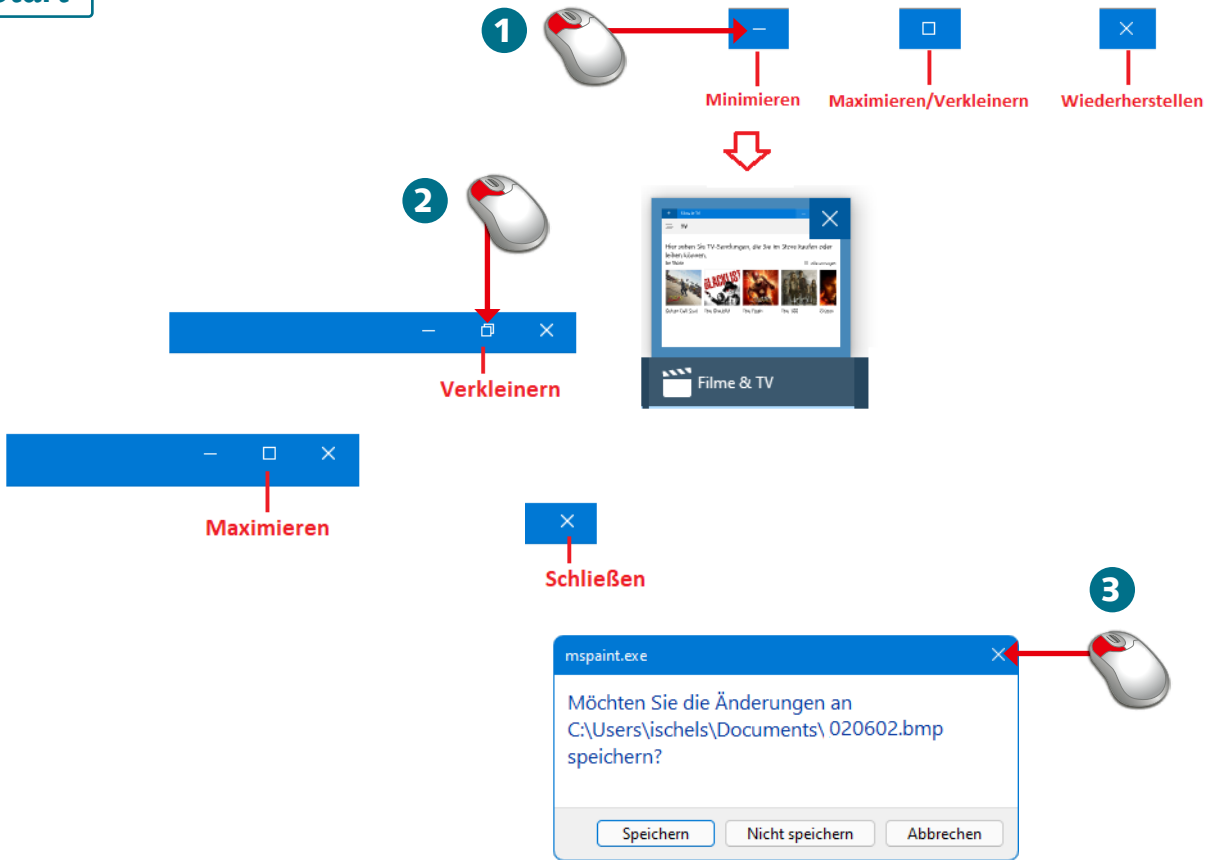
Ende



HINWEIS

Fenstereinstellungen gelten grundsätzlich für alle Desktops, auch für virtuelle. Mit dem Desktopsymbol verwalten Sie alle Desktops.

Start

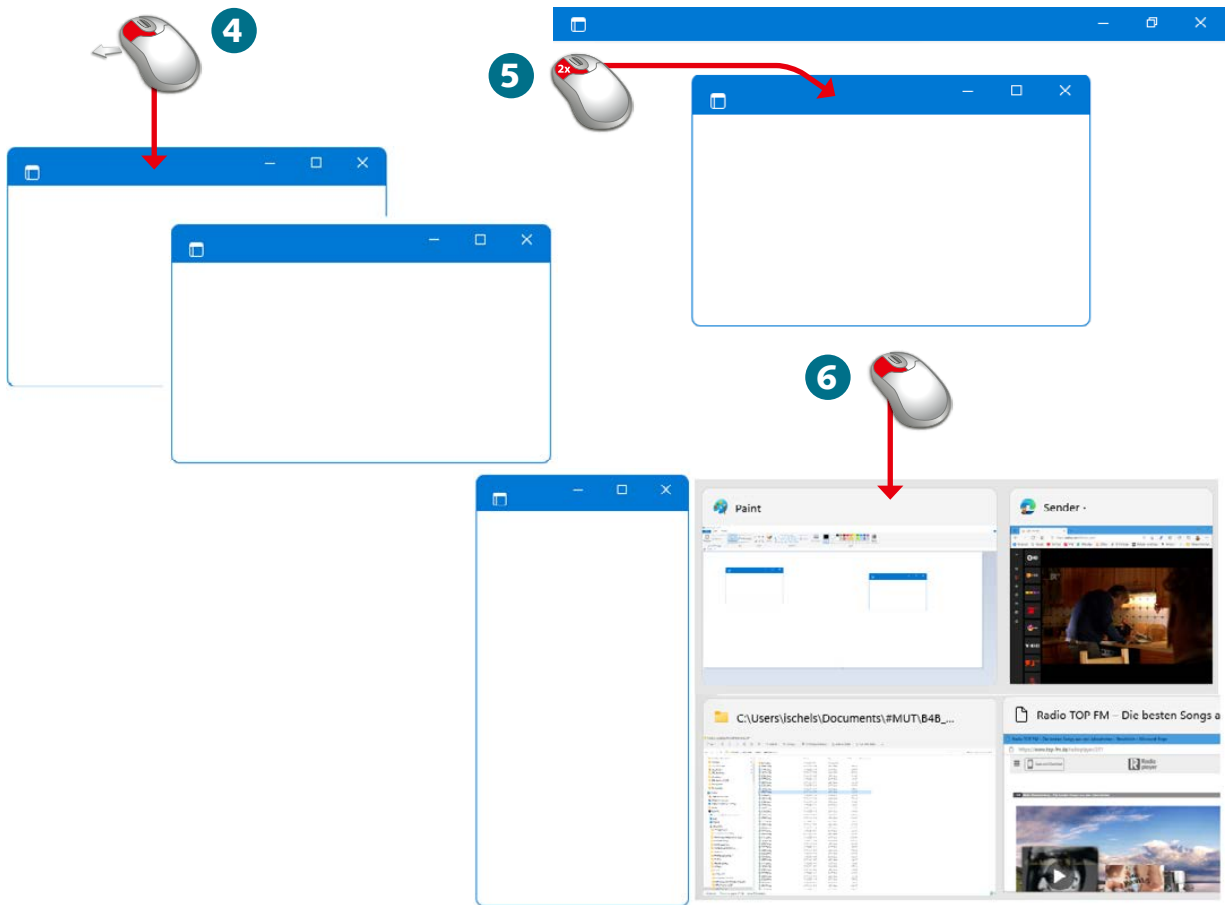


- 1 Mit diesen drei Symbolen steuern Sie die Fensteransicht. Klicken Sie auf *Minimieren*, um das Fenster in die Taskleiste zu schicken.
- 2 Das *Vollbild*-Symbol schaltet das Fenster in den Vollbildmodus, es wird damit zum *Verkleinern*-Symbol, mit dem wieder in den Fenstermodus geschaltet wird.
- 3 Das Schließen-Symbol schließt die App und das Fenster. Wenn nicht gespeicherte Änderungen an Dateien vorliegen, erscheint eine Speicherwarnung.



WISSEN

Windows-Fenster verschieben und positionieren Sie am besten mit der Maus und dem Mauszeiger in der Titelleiste. Dazu stehen drei Fenstersymbole zur Auswahl.



- 4** Ziehen Sie das Fenster im Fenstermodus mit gedrückter Maustaste auf die Titelleiste.
- 5** Ein Doppelklick auf die Titelleiste schaltet in den Vollbildmodus oder zurück in den Fenstermodus.
- 6** Ziehen Sie das Fenster an der Titelleiste über einen Rand, wird der Bildschirm geteilt. Ein Klick auf eines der Vorschaufenster aktiviert dieses in der anderen Hälfte.

Ende



HINWEIS

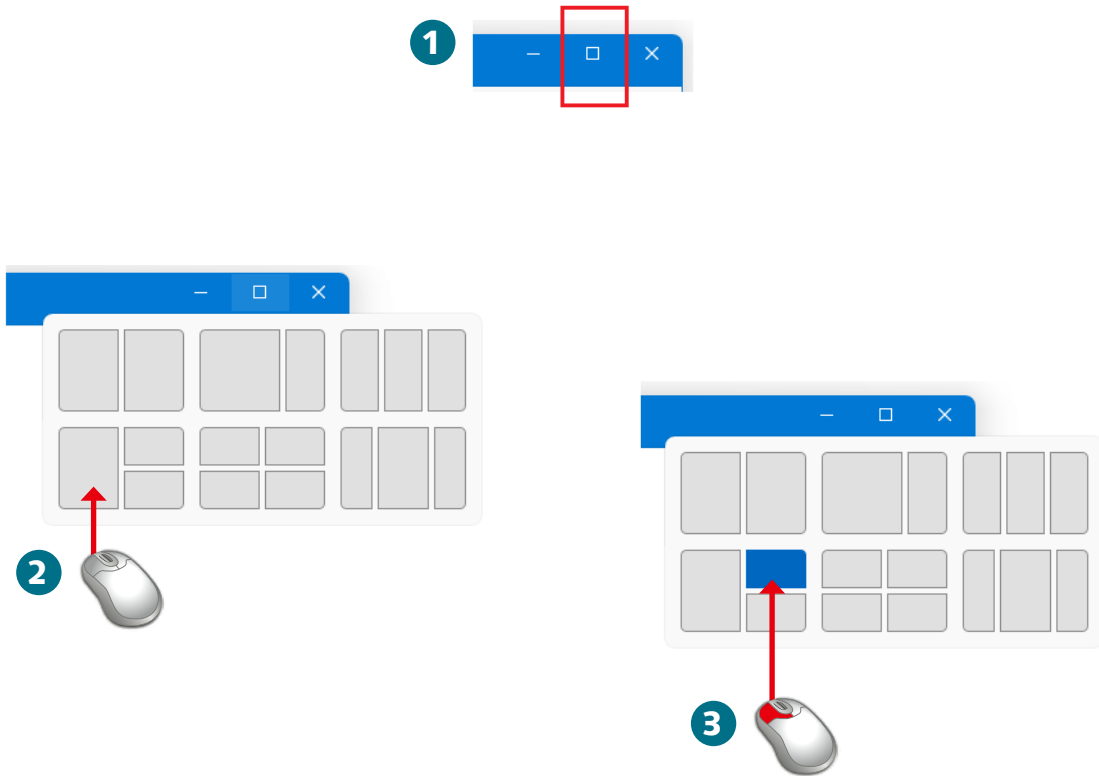
Zu viele Fenster offen? Minimieren Sie den Desktop per Klick rechts unten in der Taskleiste und öffnen Sie einzelne Fenster wieder gezielt.



TIPP

Nützliche Tastenkombinationen:
 Fenster wechseln: **Alt+Esc**
 Fenster schließen: **Alt+F4**
 Alle Fenster minimieren: **Win+M**

Start

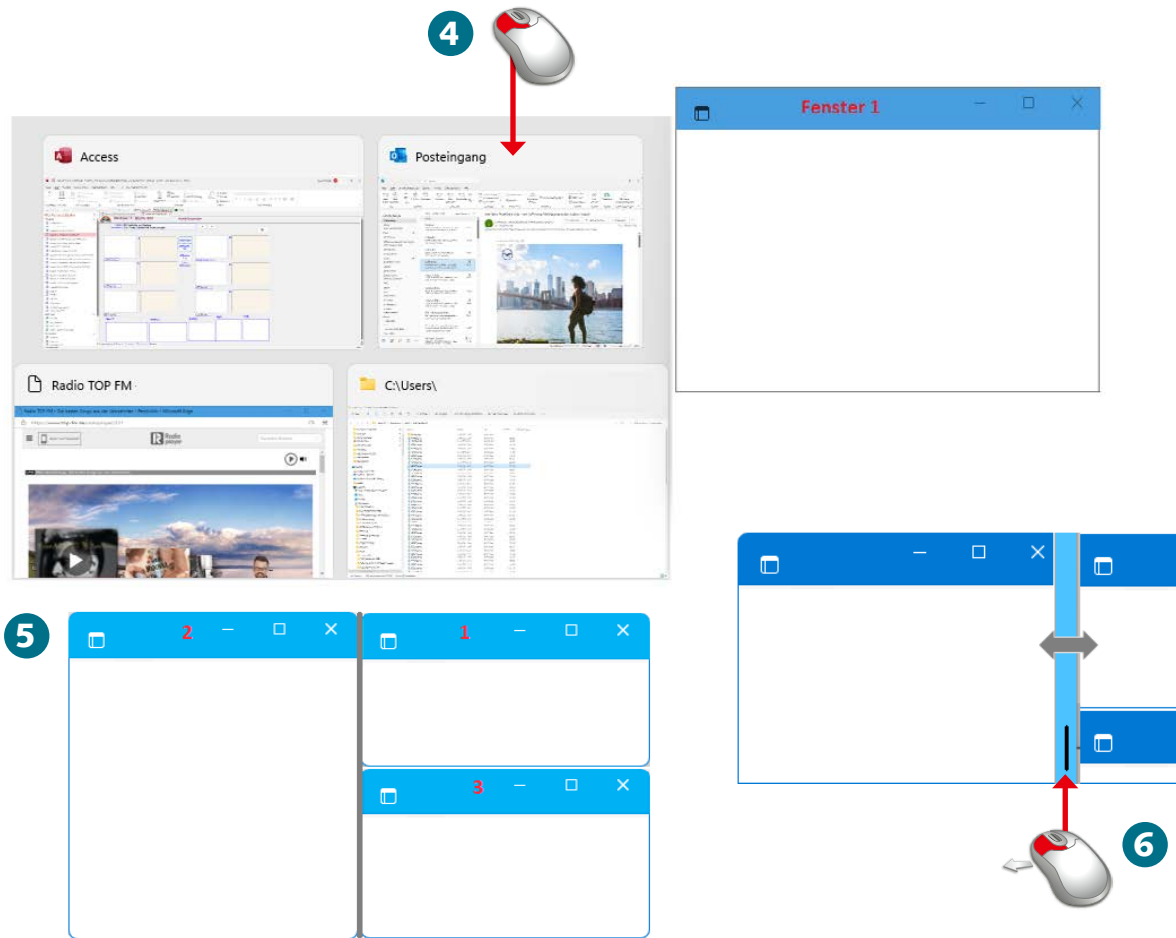


- 1** Zeigen Sie in einem der Fenster im Vollbildmodus auf das Symbol *Verkleinern* oder im Fenstermodus auf *Vergrößern*.
- 2** Die verfügbaren Snap-Layouts werden nach kurzer Zeit eingeblendet. Zeigen Sie auf die gewünschte Aufteilung.
- 3** Klicken Sie auf das Teilfenster im Snap-Layout, in dem das aktive Fenster stehen soll.



WISSEN

Snap-Layouts sind ein ideales Werkzeug, wenn der Desktop mal wieder viel zu voll ist. Suchen Sie ein passendes Layout und positionieren Sie die aktiven Tasks der Reihe nach in die Snap-Fenster.



- 4** Das Fenster wird positioniert, alle weiteren stehen als Minivorschau bereit. Sie können für die übrigen Snap-Positionen die passenden Fenster wählen.
- 5** Die Fenster werden der Reihe nach in ihre Snap-Positionen befördert.
- 6** Ziehen Sie die Zwischenlinie zwischen den Snap-Fenstern mit gedrückter Maustaste, um ein Fenster zu verkleinern oder zu vergrößern.

Ende



HINWEIS

Die Anzahl der angebotenen Snap-Layouts ändert sich nicht, es sind immer sechs Layouts.



HINWEIS

Snap-Fenster können horizontal und vertikal in der Größe verändert werden, solange das Snap-Layout bearbeitet wird.